

Pour la publicité s'adresser à M Jacques ARNAUD, 39, rue du Mont-Cenis, Paris (18). Téléph. Marcadet 55-63.

SOMMAIRE

NOTE SUR LA CONSTRUCTION DES PONTS SUR
L'ANKALAMITRA ET L'ANKALAMIFRAKELY
(Madagascar)

DOCUMENTS ADMINISTRATIFS INTRESSANT
LES INGENIEURS DES PONTS ET CHAUSSÉES
ET DES MINES

COMMUNICATIONS DU COMITE
Tournee de 1932

PROCES VERBAUX DES SLANCES DU COMITE
Seance du 3 mai 1932

AVIS
Postes vacants ou susceptibles de le devenir

ADHESIONS AU P.C.M.

COMMUNICATIONS PERSONNELLES

Changements d'adresse

Décès

CHRONIQUE DES TRAVAUX

Barrage de Bissorte

Barrage de Castillon

NOMINATIONS MUTATIONS

DIVERS

Maison civile du Président de la République

Modifications dans la composition des Comités, Commissions etc

Modification dans la composition du Gouvernement

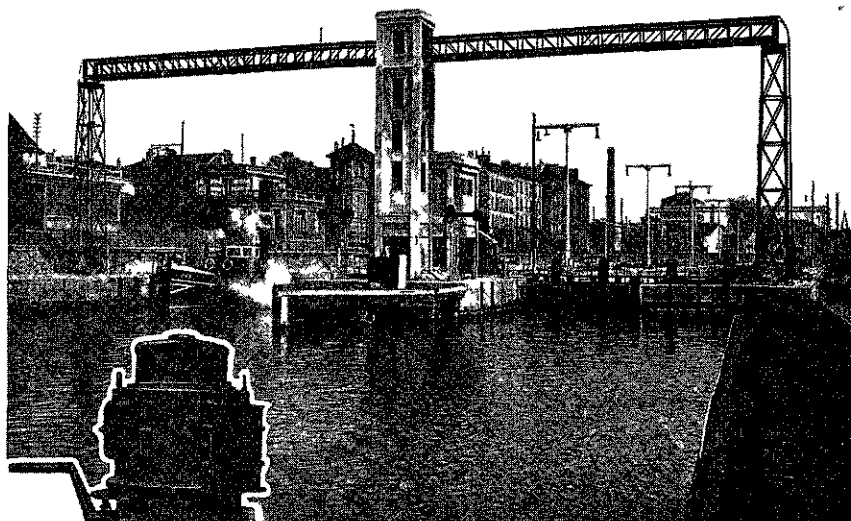
ÉTABLISSEMENTS
HILLAIRET

30, Rue Vicq-d'Azir == PARIS-X^e

Téléphone : Nord 17-28 et 60-92

ATELIERS A PERSAN (Seine-et-Oise)

CABESTANS et TREUILS
à commande électrique



ELECTRIFICATION de
l'Ecluse de Suresnes.

ÉLECTRIFICATION D'ÉCLUSES

Commande individuelle ou **automatique**
des portes, des vannes et des ventelles.

MANŒUVRES DE PONTS TOURNANTS.
MANŒUVRES DE BARRIÈRES.

Borne de manœuvre de porte
avec commande éventuelle à main



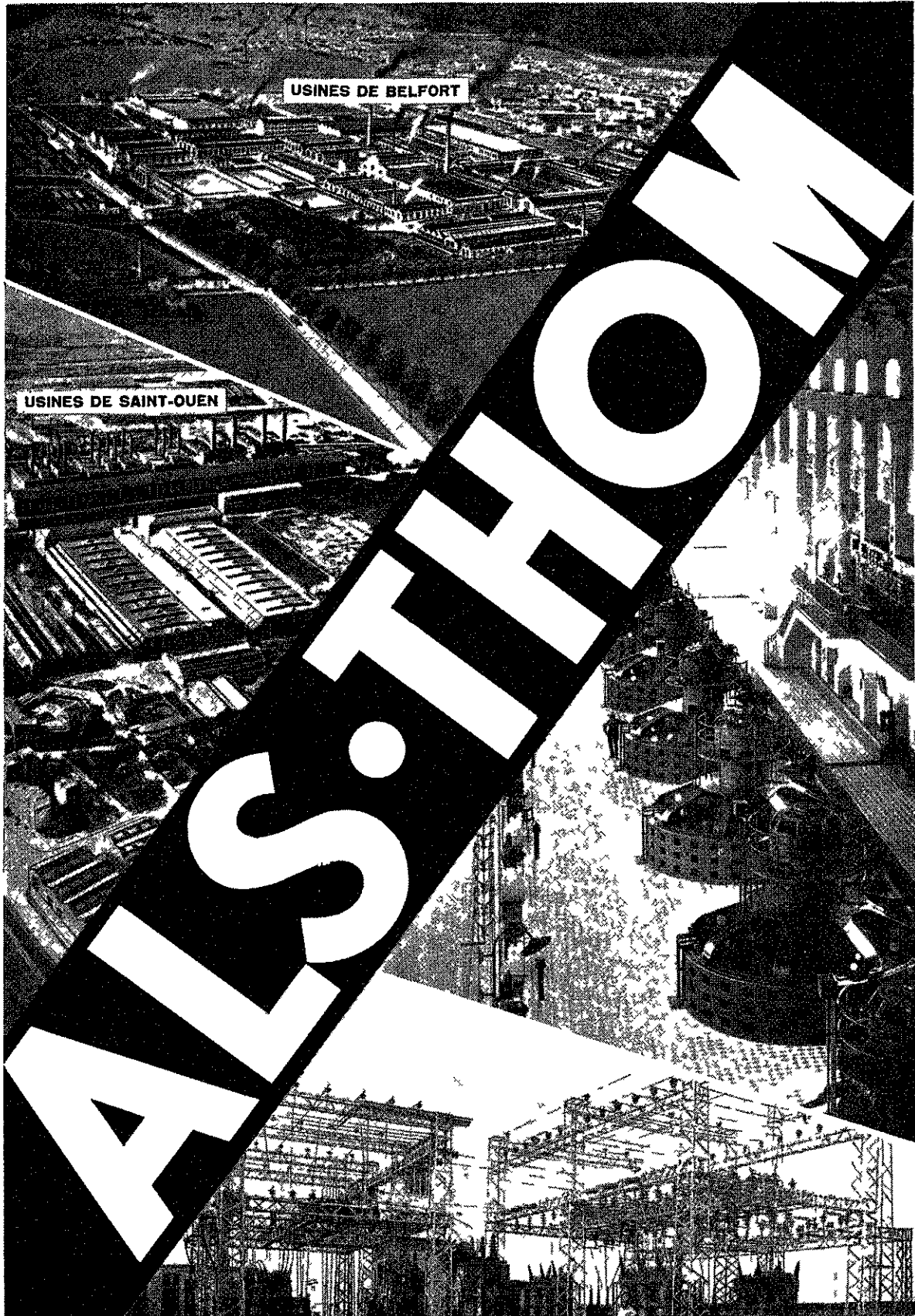
1300
tonnes
par an
15 USINES

SUPERCIMENT LAFARGE
CIMENT ARTIFICIEL
CIMENT EXTRA-BLANC
CIMENT FONDUS
CIMENT DE LAITIER
CHAUX LAFARGE

**CHAUX &
CIMENT**
DE LAFARGE & DU TEIL

AGENCES: MARSEILLE, VIVIERS, LYON, VITRY LE FR., SÈTE, CALAIS, ANGOULÈME.
ADMINISTRATION CENTRALE: PARIS, 19, Boul. Malesherbes

MATÉRIEL POUR LA PRODUCTION, LE TRANSPORT



LA TRANSFORMATION ET L'UTILISATION DE L'ÉLECTRICITÉ

COMPAGNIE GÉNÉRALE D'ENTREPRISES ÉLECTRIQUES

SOCIÉTÉ ANONYME AU CAPITAL DE 25.000.000 DE FRANCS
SIÈGE SOCIAL : 15, RUE DE LA BAUME, PARIS (8^e)

Téléph : Elysées 08 03 et 94

BUREAUX à LYON, NANCY, TOULOUSE, PONTARLIER,
AIX-LES-BAINS

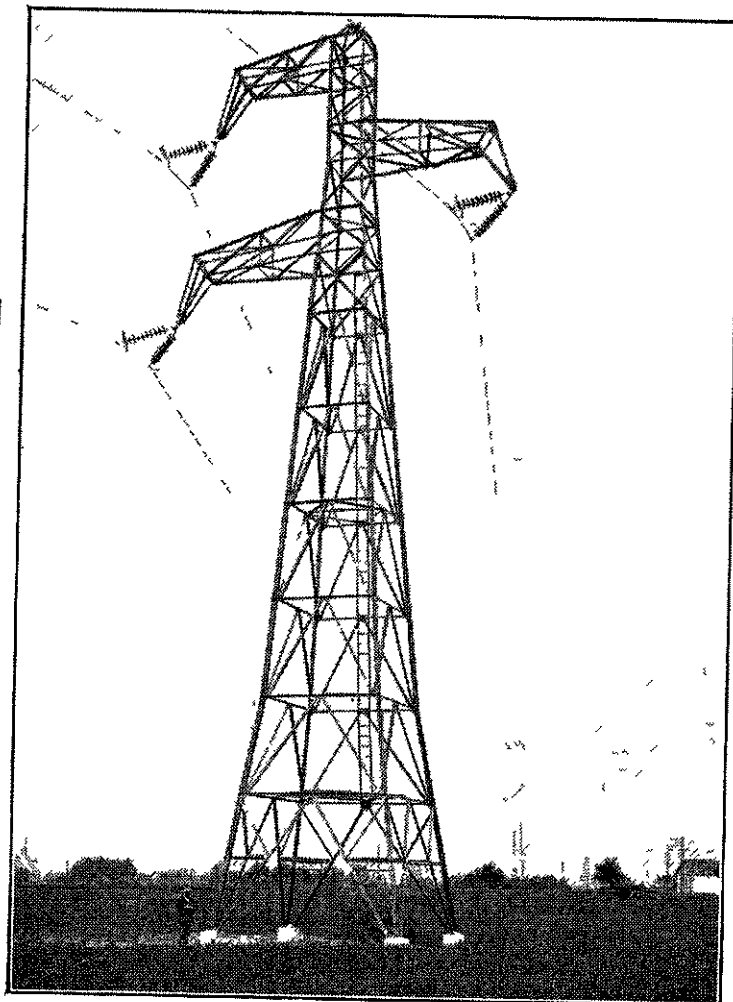
USINE à VILLEURBANNE (Rhône)



RÉSEAUX
COMPLETS
DE
DISTRIBUTION
D'ÉNERGIE

TRANSPORTS
DE
FORCE

TRACTION
ÉLECTRIQUE



STATIONS
CENTRALES

POSTES

TABLEAUX

POSTES
de
transformation
avec
redresseurs
à vapeur
de mercure

Ligne à 150.000 volts Revigny-Reims

Représentation exclusive pour la France des régulateurs H CUENOD
-- de Genève -- Régulateurs automatiques (Système R THURY) --

PROCÉDÉS de CIMENTATION

FRANÇOIS

SOCIÉTÉ ANONYME AU CAPITAL DE 10 000 000 DE FRANCS

Siège social : 36 bis, Avenue de l'Opéra, PARIS

Bureaux : ALGER, 21, rue Michelet

R. C. Seine 245.045 B

ASSÈCHEMENT DE TOUS TERRAINS AQUIFÈRES

Étanchement
de barrages
et de leurs assises

Creusement
de tunnels, puits
et galeries

Méthode spéciale
d'injection
des
alluvions graveleuses
à toute profondeur

Procédés spéciaux
brevetés
DE SILICATISATION
ET INJECTIONS
DE CIMENT
A HAUTE PRESSION

Réparation
des fondations
de Monuments
Edifices publics
Piles de ponts, etc.

Sondages à battage
et à rotation

pour
Etudes de terrains
Etudes géologiques

QUELQUES TRAVAUX EXÉCUTÉS :

Assèchements de barrages : Fully (Suisse), Champagny (Haute-Saône)

Cimentation d'assises de barrages : Camarassa (Espagne), Oued Fodda Ghrib (Algérie).

Injection d'alluvion : barrage de Charon (Algérie).

Réparation de monuments : Tour de Pise (Italie), Cathédrale Saint-Paul (Londres).

Injection de piles de pont : Waterloo Bridge (Londres).

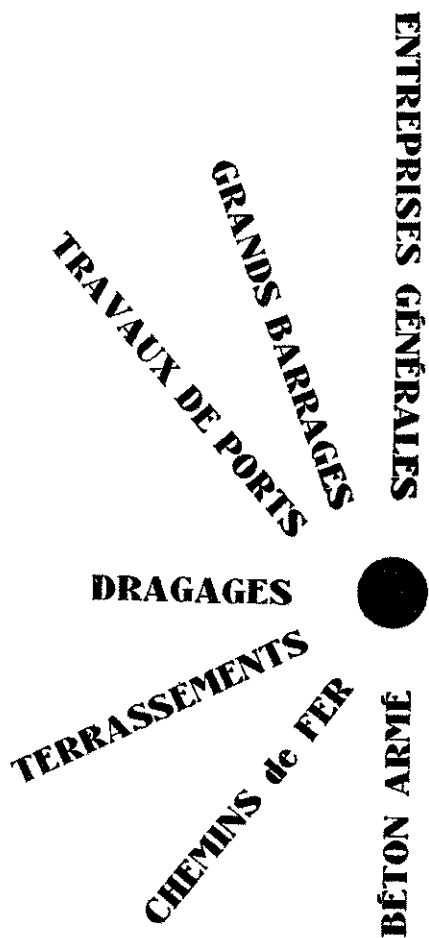
Creusement de tunnels : Tunnel de Mersey (Angleterre).

BETONAC

Revêtements durcisseurs de haute résistance.
Revêtements de protection pour OUVRAGES
HYDRAULIQUES.
Dallages industriels (ateliers, quais, cours, etc.)
Revêtements spéciaux d'usure
(silos, caniveaux, chapes hydrofuges, etc.)

**SOCIÉTÉ d'
ENTREPRISES
INDUSTRIELLES
et
TRAVAUX PUBLICS**

Capital : 10 millions de francs

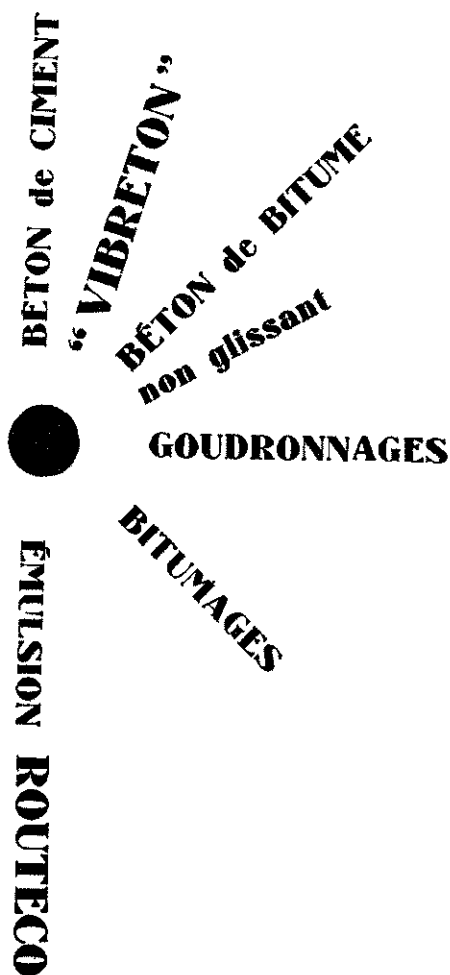


**FONDATEIONS difficiles
par
rabattement de nappe
ou
pétrification du sol**

**39, rue Washington
PARIS**

**SOCIÉTÉ GÉNÉRALE
des
ROUTES
ÉCONOMIQUES**

Capital : 2 millions de francs



**39, rue Washington
PARIS**



PORT AUTONOME DE BORDEAUX

Bordeaux-Pauillac-Blaye-Bec d'Ambès-Le Verdon

Pour tous renseignements, s'adresser **DIRECTION** du PORT AUTONOME Palais de la Bourse BORDEAUX

P. Louy CazauBon. 1931

MATÉRIEL DE TRAVAUX PUBLICS

A. SCHARS

48 à 54, rue Achard -:- BORDEAUX

APPAREIL POUR OPÉRER LE MÉLANGE **GOUDRON-BITUME** LA FUSION ET LE FLUXAGE DES BITUMES (BREVETE S. G. D. G.)

Cet appareil peut être utilisé suivant le cas envisagé :

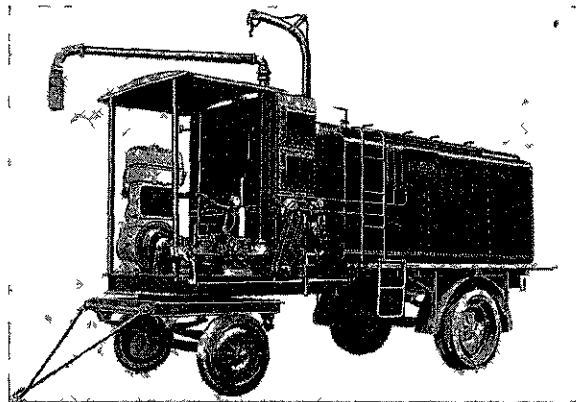
- 1° — A faire fondre et à incorporer une certaine proportion de bitume au goudron, en introduisant en même temps le bitume froid et le goudron froid dans le même récipient; le chauffage du goudron par circulation fait entrer en fusion le bitume contenu dans des paniers.
- 2° — A utiliser du goudron ou une huile appropriée comme fondant pour amorcer le chauffage des bitumes purs et arriver à une fusion continue sans crainte de surchauffe localisée, qui entraînerait la cokéfaction, ou modifierait les propriétés du bitume.
- 3° — A additionner aux bitumes bruts la quantité d'huile nécessaire à leur fluxage, pour être utilisés sur routes.
- 4° — Comme poste réchauffeur mobile. Grâce à son calorisateur de grande surface il permet d'approvisionner les répanduses en goudron dégourdi ou chauffé à la température nécessaire au répandage.

**NOTICES
DESCRIPTIVES
sur demande**

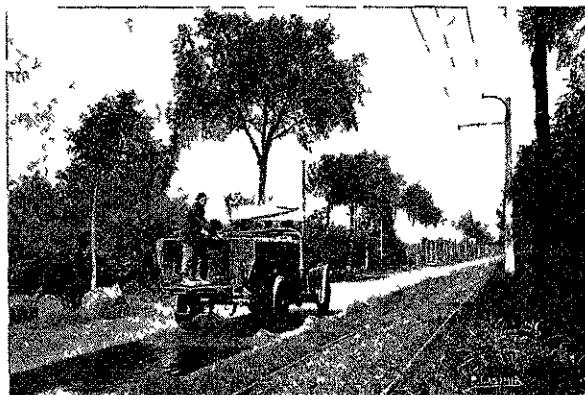
▲▲▲

Les expériences que nous suivons depuis plusieurs années ont prouvé que notre matériel a toujours donné des mélanges goudron-bitume parfaitement homogènes.

Malgré les différences considérables que présentaient les produits traités, aucune trace de décantation n'est apparue même après cinq mois de



Poste mobile pour la fabrication du Goudron-Bitume
Chauffage au mazout



Répandage par Appareil Diffuseur
Breveté France et Etranger

**NOTICES
DESCRIPTIVES
sur demande**

▲▲▲

stockage du mélange.

Cette homogénéité obtenue à basse température a permis l'épandage des goudrons bitume à 20 0/0, aux environs de 100°, c'est-à-dire que l'application de ce mode de revêtement n'est ni plus dangereuse, longue ou onéreuse qu'un goudronnage ordinaire.

EXPLOITATION de CARRIÈRES

LE MATÉRIAU ROUTIER FRANÇAIS

MATÉRIAUX d'EMPIERREMENT
DE TOUS CALIBRES

CARRIÈRES

NIÈVRE Picampoix }
La Vauvelle } Porphyres CALVADOS Feuguerolles Quartzites
GARD Le Vigan Calcaires durs

Installations modernes pour fabrication intensive de grenailles de concassage

*Embranchements particuliers dans toutes les carrières
Chargement direct sur bateaux aux carrières de la Nièvre*

CONCESSIONNAIRE EXCLUSIF POUR LA FRANCE

PAVÉS - BORDURES DE TROTTOIRS - DALLES -

de LAITIER COULÉ ANTIDÉRAPANTS "DUREX"

LE MATÉRIAU ROUTIER FRANÇAIS

3, Bd de la Tour-Maubourg -- PARIS-7^e

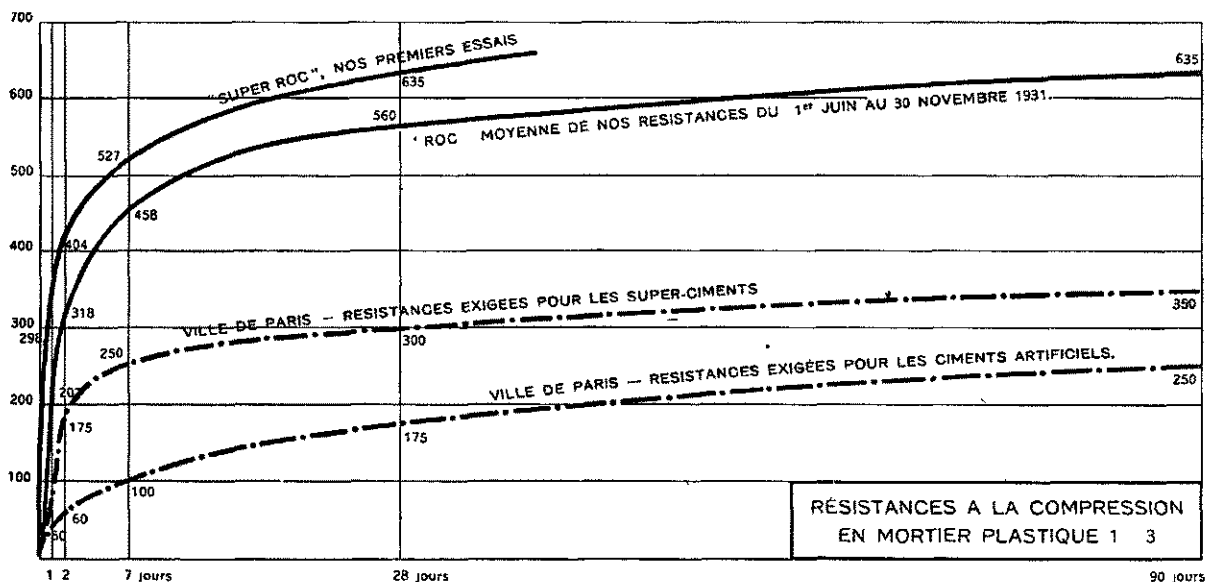
Téleg. Maroufra-Paris Tél Invalides 31-14 et 31-15



...après le **ROC**
LE MEILLEUR CIMENT...

LE SUPER-ROC

LE MEILLEUR SUPERCIMENT



Dans leur catégorie respective
ROC et SUPER-ROC sont inégalés.

LAMBERT FRÈRES & C^{IE}

Société en commandite par actions au capital de 27,500,000 francs

Siège social : CORMEILLES-EN-PARISIS (Seine-et-Oise)

DIRECTION COMMERCIALE : 82, RUE SAINT-LAZARE — PARIS

Téléph TRINITÉ 27-40 3 (lignes) — Adr tel . MATÉRIA-PARIS-118

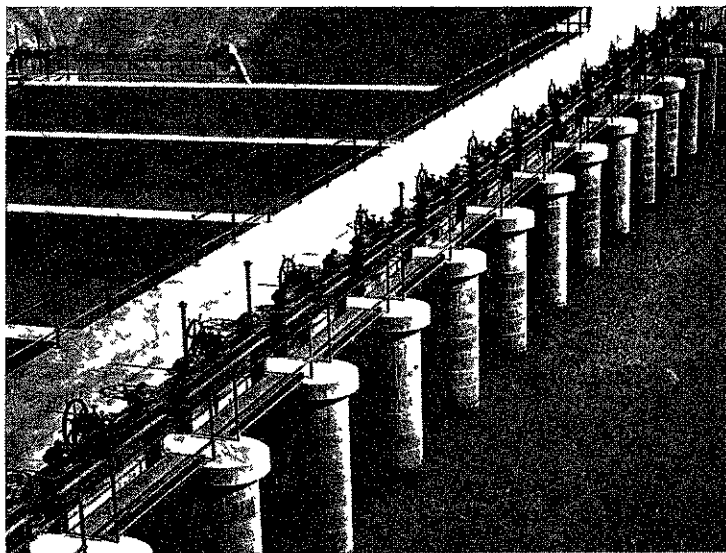
LES FORGES & ATELIERS DE CONSTRUCTIONS ELECTRIQUES DE

Jeumont

— équipent intégralement les usines hydroélectriques —



aussi bien
la partie
hydraulique... →

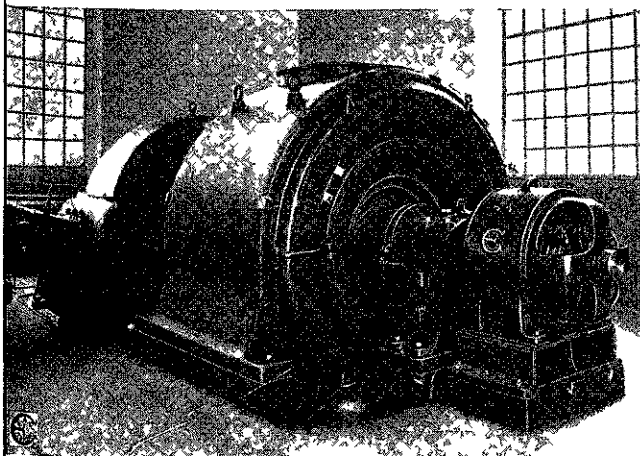


**BARRAGES - VANNES
COMMANDES HYDRODYNAMIQUES
TURBINES DE TOUS MODELES**

(LICENCES RIVA)

*Commande hydrodynamique
appliquée à une
batterie de 15 vannes*

← ... que la
partie
électrique



**GÉNÉRATRICES - FILS & CABLES
TRANSFORMATEURS - APPAREILLAGE**

*Alternateur triphase 10 000 v 50 Per
500 tours/minute PD² 12 300 kg m²
Vitesse d'emballement 900 t/minute*

↑
Demandez les
notices 58 & 123

SIÈGE SOCIAL : 75, Bd. Haussmann, Paris (8^e)
DIRECTION GÉNÉRALE : Jeumont (Nord)



Les bons ouvrages techniques sont de plus en plus recherchés

C'est à la Librairie

TÉLÉPHONE
Danton 99-15 (3 lignes)



CHÈQUES POSTAUX
Paris 75-45

ÉDITEUR, 92, rue Bonaparte, PARIS (VI^e)

que vous trouverez

le catalogue le plus complet

contenant près de 3.000 titres

Il comprend les divisions suivantes :

ORGANISATION. — ENSEIGNEMENT GÉNÉRAL ET PROFESSIONNEL. — MÉCANIQUE. — AUTOMOBILISME. — AÉRONAUTIQUE. — ÉLECTRICITÉ. — TÉLÉGRAPHIE. — TÉLÉPHONIE. — CHIMIE ET ANALYSE CHIMIQUE. — INDUSTRIES DIVERSES. — AGRICULTURE. — ARCHITECTURE. — TRAVAUX PUBLICS. — CONSTRUCTION. — CHEMINS DE FER ET TRAMWAYS. — GÉOLOGIE. — MINES. — MÉTALLURGIE.

La Librairie DUNOD édite :

La Technique Moderne. *Revue bimensuelle.*

Abonnement : France..... 125 fr.
Etranger 180 fr. (164 fr.¹)

L'Electricien. *Revue bimensuelle.*

Abonnement : France..... 55 fr.
Etranger 95 fr. (83 fr.¹)

La Vie Automobile. *Revue bimensuelle.*

Abonnement : France..... 84 fr.
Etranger 150 fr. (130 fr.¹)

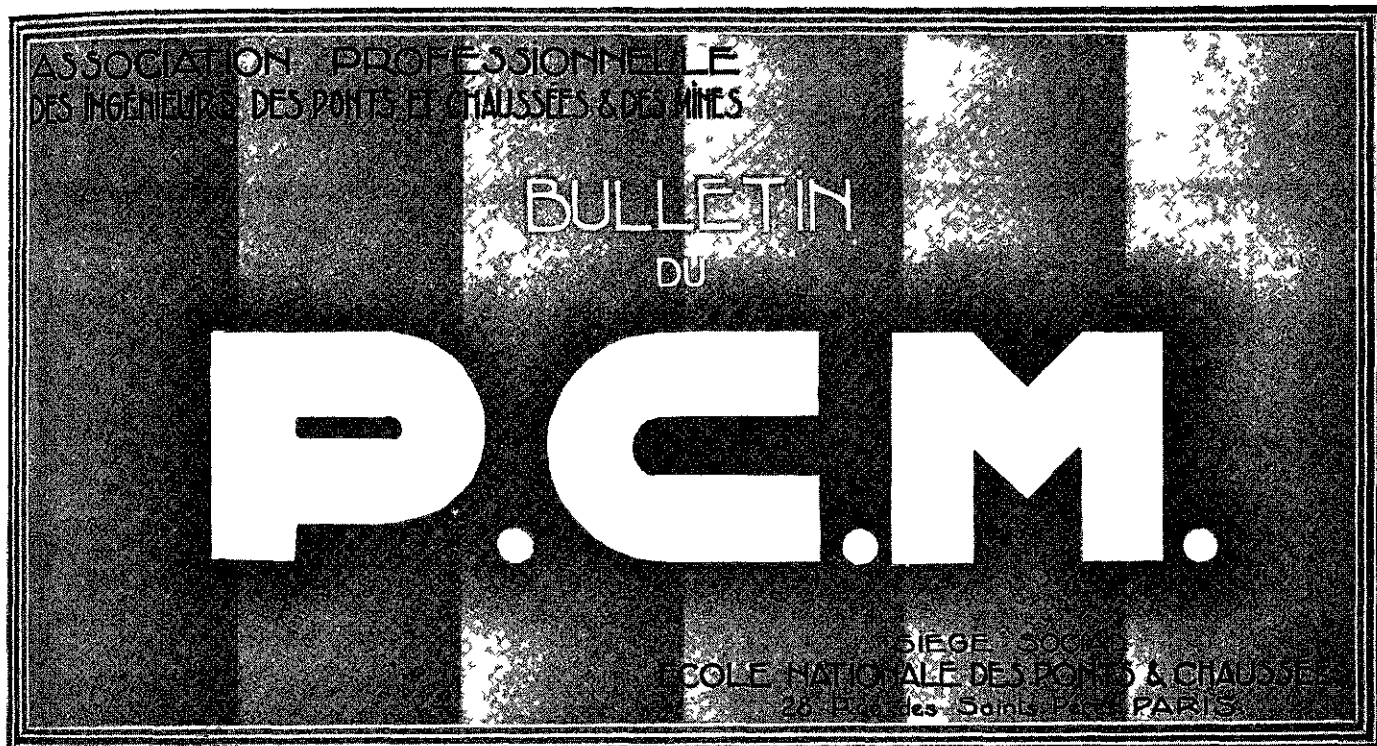
La Revue générale des Chemins de fer. *Mensuelle.*

Abonnement : France..... 120 fr.
Etranger 160 fr. (145 fr.¹)

Les Annales des Mines. *Revue mensuelle.*

Abonnement : Paris..... 130 fr.
Départements 140 fr.
Etranger 170 fr. (160 fr.¹)

(1) Prix spécial pour les pays ayant adopté l'échange du tarif postal réduit.



Pour la publicité s'adresser à M Jacques ARNAUD, 39, rue du Mont-Cenis, Paris (18). Téléph. Marcadet 55-63.

SOMMAIRE

NOTE SUR LA CONSTRUCTION DES PONTS SUR
L'ANKALAMITRA ET L'ANKALAMIFRAKELY
(Madagascar)

DOCUMENTS ADMINISTRATIFS INTRESSANT
LES INGENIEURS DES PONTS ET CHAUSSÉES
ET DES MINES

COMMUNICATIONS DU COMITE
Tournee de 1932

PROCES VERBAUX DES SLANCES DU COMITE
Seance du 3 mai 1932

AVIS
Postes vacants ou susceptibles de le devenir

ADHESIONS AU P.C.M.

COMMUNICATIONS PERSONNELLES

Changements d'adresse

Décès

CHRONIQUE DES TRAVAUX

Barrage de Bissorte

Barrage de Castillon

NOMINATIONS MUTATIONS

DIVERS

Maison civile du Président de la République

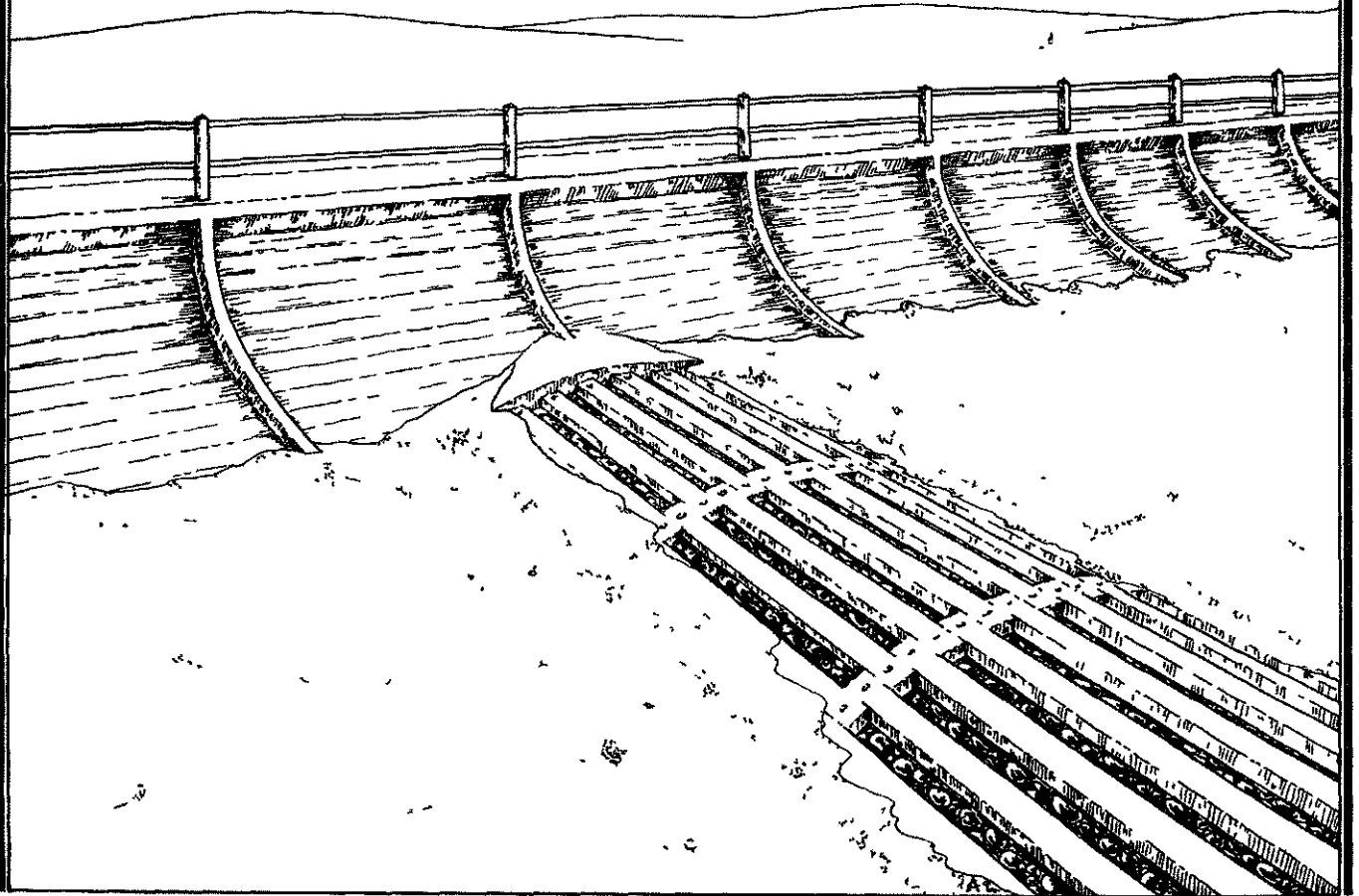
Modifications dans la composition des Comités, Commissions etc

Modification dans la composition du Gouvernement

DÉFENSES CONTRE LA MER

SYSTÈME BREVETÉ FRANCE ETRANGER

DIGUES ET EPIS



La défense ci-dessus a été exécutée à Bernières-sur-Mer (Calvados), sous le contrôle de l'administration des Ponts et Chaussées, pour le compte de l'Association syndicale de Rive-Plage.

MM GIBERT, Ingénieur des Ponts et Chaussées, à Caen

JAMET, Ingénieur T P E à Oustreham.

SIBILLE, Ingénieur-Conseil de l'Association syndicale.

Demandez la notice explicative D2 à la

S^{té} DES PIEUX SIMPLES SUPER

CHABOT & Cie

S.A.R.L. Capital 1 000 000

245, Rue Lecourbe --- 1, Rue François-Mouthon
PARIS-XV^e Tél. Vaug. 09-32

NOTE

Le prochain numéro du Bulletin du P. C. M. paraîtra au mois d'octobre. D'ici là les camarades sont priés d'envoyer les articles à publier au Secrétaire du P.C.M., 43, avenue du Président-Wilson, Paris (16^e).

Note sur la construction des ponts en béton armé sur l'Ankalamitra et l'Ankalamitrakely

Le pont sur l'Ankalamitrakely a été ouvert à la circulation le 15 septembre 1931, le pont sur l'Ankalamitra le 15 novembre suivant. Ces ouvrages comptent parmi les plus importants de la route en construction.

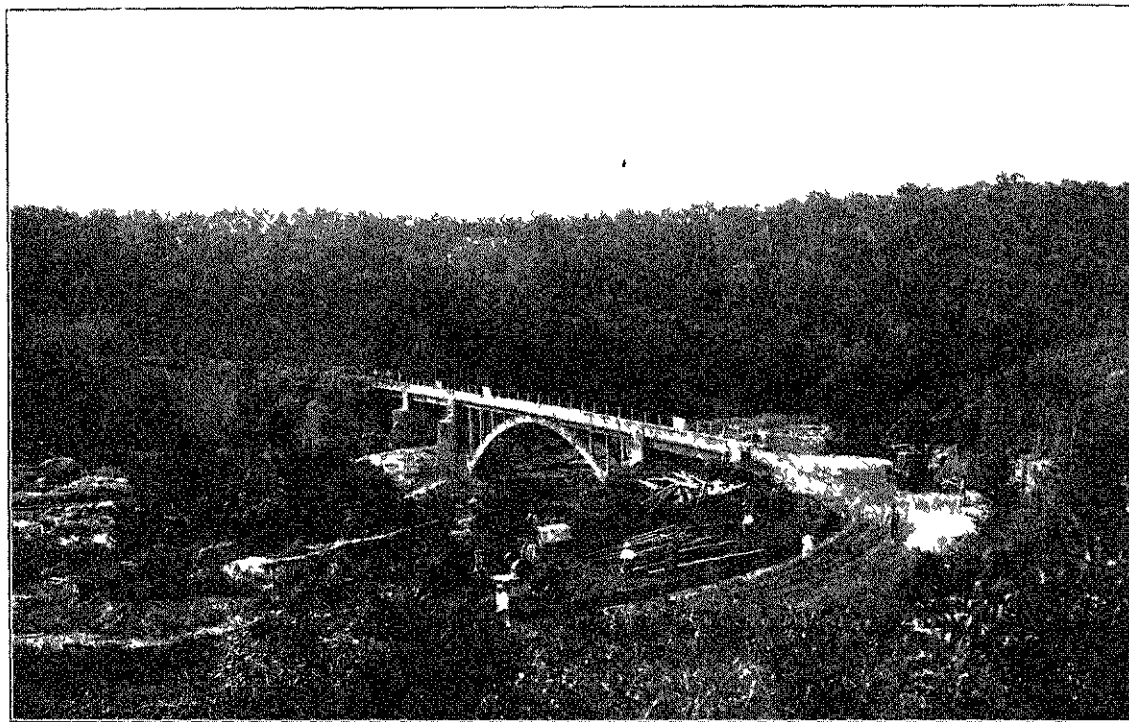
Caractéristiques des ouvrages

Le problème du franchissement des deux rivières se posait dans les deux cas de façon tout à fait analogue : seuil rocheux, rives escarpées, régime tor-

s'est efforcé de donner aux ouvrages un aspect architectural en harmonie avec le caractère sauvage de la rivière.

Le pont sur l'Ankalamitra a une longueur totale de 66 m. 20. Il comporte trois travées droites de 10 m. de portée et un arc de 25 m. d'ouverture. Le tablier se trouve à 10 m. au-dessus du fond de la rivière.

Le pont sur l'Ankalamitrakely a une longueur totale de 87 m. 20. Il comporte six travées droites de 8 mètres et un arc de 25 mètres d'ouverture. Le ta-



rentiel, cotes élevées des plus hautes eaux, importance des corps flottants en temps de crue.

On était donc conduit à adopter pour les deux ouvrages des caractéristiques semblables : tabliers élevés au-dessus du fond de la rivière, appuis massifs.

La même solution a été choisie dans les deux cas : la partie la plus profonde du lit a été franchie par un arc supportant un tablier relié aux rives par des viaducs d'accès. La même ouverture a été donnée aux deux arcs, ce qui a permis le réemploi du cintre. Les ouvrages sont entièrement en béton armé, sauf l'intérieur des piles dont le remplissage a été réalisé en béton cyclopéen.

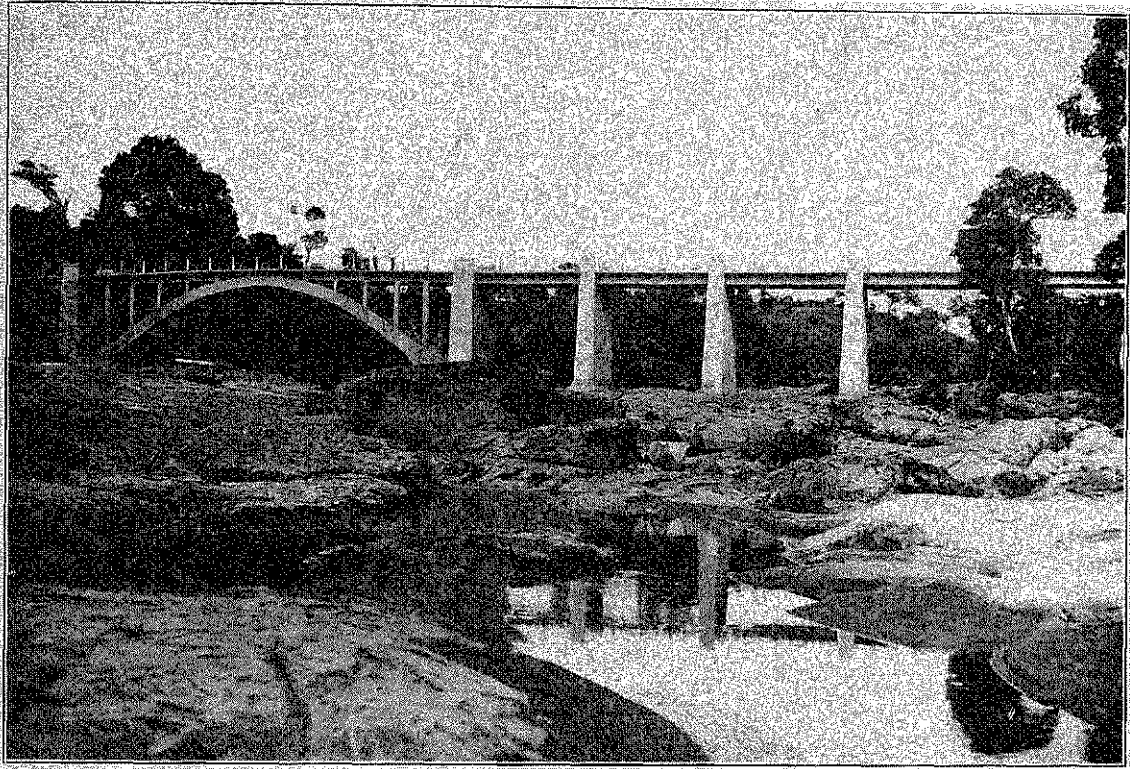
Tout en recherchant la solution économique, on

blier se trouve à 8 mètres au-dessus du fond de la rivière.

Exécution des travaux

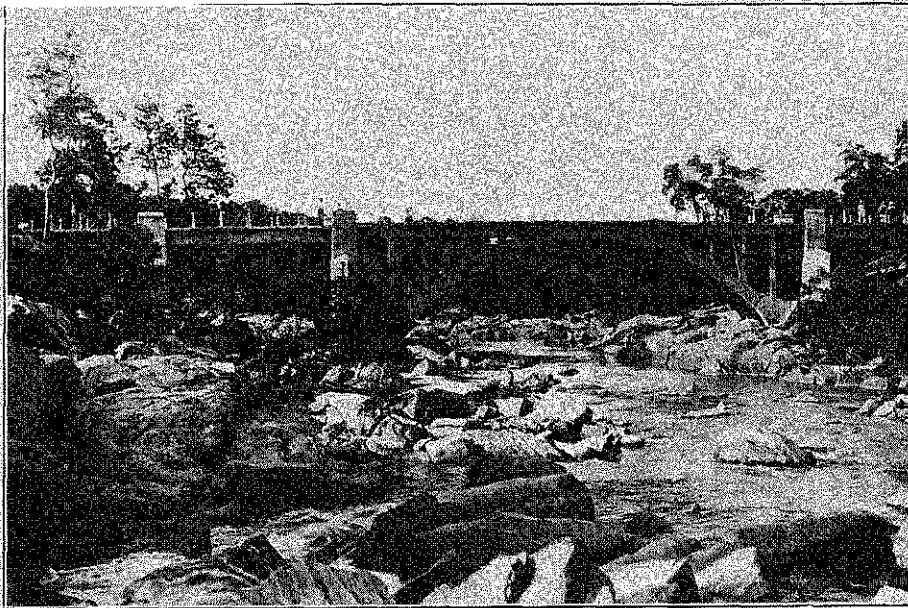
Les travaux ont été mis en adjudication vers la fin de l'année 1929. Cette adjudication n'ayant pas donné de résultat, l'exécution en régie fut décidée et les travaux entrepris dès le mois d'avril 1930.

Les premiers mois ont été consacrés à l'approvisionnement des matériaux : graviers, sable, bois de coffrage, ciment, fer. Ces deux derniers matériaux ont été transportés par le fleuve de Majunga à Mananika, de Mananika à pied d'œuvre par charrettes empruntant la route en construction avec rupture de



charge au passage de la Betsiboka.
L'importance de ces transports est chiffrée par les

La construction proprement dite des ouvrages a
été entreprise en juin 1930.



tonnages totaux de fer et de ciment utilisés dans la
construction des deux ouvrages :

350 tonnes de ciment,
80 tonnes de fers ronds.

Les premières crues étant à craindre dès octobre,
les appuis devaient être « sortis d'eau » avant cette
date. En considération de ce délai très court, il a été
décidé de réserver la construction des arcs pour la

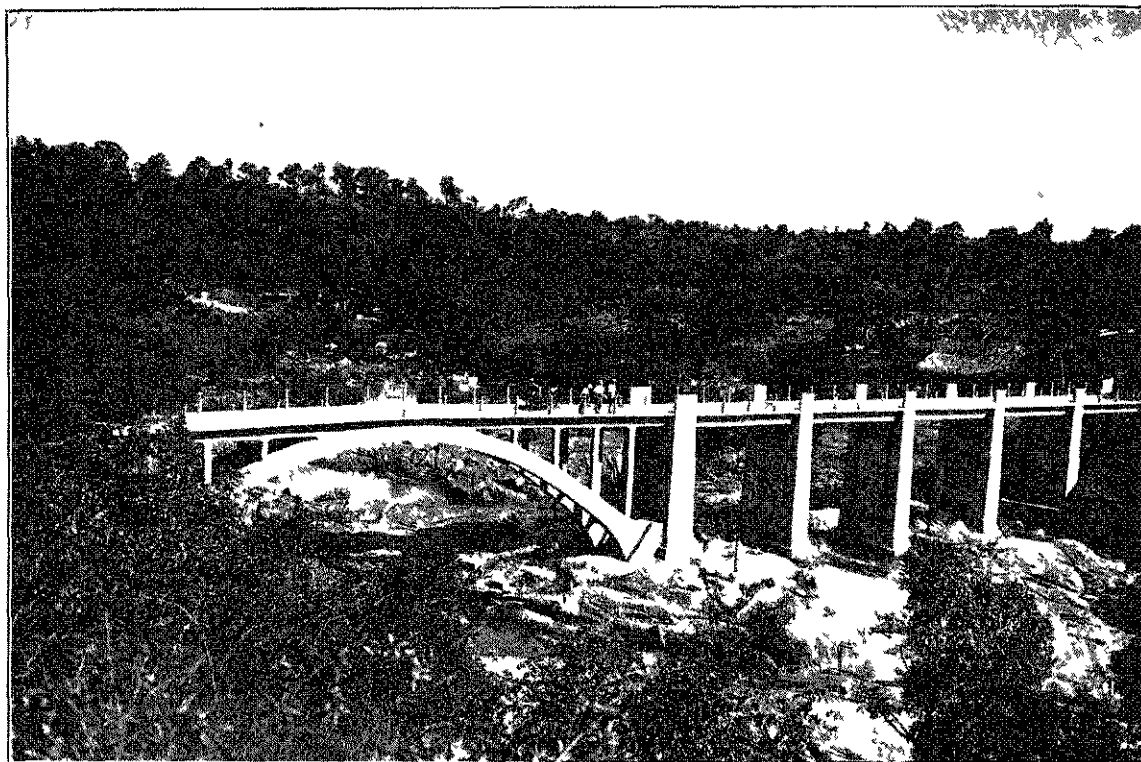
bonne saison 1931 et de terminer avant les grosses pluies de janvier 1931 les piles et les tabliers des viaducs d'accès aux arcs.

Ce programme a été facilement réalisé dans les délais fixés.

Le passage des véhicules de 6 tonnes sur le pont de l'Ankalamilitra a été assuré pendant la saison des pluies 1931-1932 grâce à une passerelle légère à sous-tendeurs de 15 m. de portée remplaçant l'arc non construit.

à évaluer, les dépenses correspondant à leur construction n'ayant pas été distinguées des autres dépenses de construction de la route dans le cours des travaux. Toutefois, une ventilation approximative des dépenses faites en 1930 et 1931 conduit aux chiffres suivants :

Pont sur l'Ankalamitrakely : 87 m. 20, 780.000 fr.
— l'Ankalamilitra : 66 m. 20, 590.000 fr.
soit pour chacun des deux ouvrages, environ
9.000 francs au mètre courant,



Les travaux interrompus pendant les grandes pluies ont été repris au début de la saison sèche 1931.

L'arc du pont sur l'Ankalamitrakely a été coulé le 15 juillet. Le même cintre a été réemployé pour l'arc du pont sur l'Ankalamilitra qui a été coulé le 15 septembre.

Les deux ouvrages ont été construits dans un délai de dix-huit mois, représentant en réalité 14 mois de travail effectif, si l'on déduit les 4 mois de saison des pluies pendant lesquels les travaux ont dû être à peu près arrêtés.

Le prix de revient des ouvrages est assez difficile

prix relativement faible, étant données la grande hauteur des ouvrages et les grosses difficultés d'exécution.

Les chantiers ont été dirigés respectivement par le contremaître de Ranville, puis l'ouvrier d'art Arnault pour le pont de l'Ankalamitrakely, par l'ouvrier d'art Arnault pour le pont de l'Ankalamitra. Il convient de souligner tout particulièrement le mérite de ces deux agents, qui ont fait preuve constamment de puis deux ans d'une énergie à toute épreuve malgré un climat extrêmement pénible et des difficultés d'exécution de tout ordre.



Documents administratifs intéressant les Ingénieurs des Ponts et Chaussées et des Mines

MINISTÈRE DES FINANCES

Constitution de la commission chargée de la classification en vue de la retraite des services des fonctionnaires.

RAPPORT

AU PRÉSIDENT DE LA RÉPUBLIQUE FRANÇAISE

Paris, le 12 mai 1932.

Monsieur le Président,

Aux termes du premier paragraphe de l'article 75 de la loi du 31 mars 1932, « la classification actuelle des emplois entre emplois sédentaires et emplois actifs est supprimée. Les emplois seront divisés en services de la catégorie A et services de la catégorie B. Des règlements d'administration publique établiront la nomenclature des emplois présentant un risque particulier ou des fatigues exceptionnelles qui seront rangés dans les services de la catégorie B et qui donneront lieu aux avantages actuellement réservés aux services actifs ».

En vue de préparer les règlements d'administration publique prévus par ce texte, il apparaît opportun, après étude des services intéressés, de confier à une commission spécialement constituée à cet effet, fonctionnant auprès du ministère des finances, et où seraient représentées les diverses administrations de l'État, le soin de procéder à la répartition des emplois entre les catégories A et B, la catégorie B étant réservée, ainsi que le législateur a pris soin de le préciser, aux emplois présentant un risque particulier ou des fatigues exceptionnelles.

La présidence de cette commission pourrait être confiée à un conseiller d'État et la vice-présidence à un membre du service du contrôle des administrations publiques, ce service étant appelé à intervenir en l'occurrence, conformément à l'article 2 du décret constitutif du 1^{er} mars 1932.

Nous avons, en conséquence, l'honneur de vous soumettre le projet de décret ci-joint, que nous vous prions, s'il recueille votre agrément, de vouloir bien revêtir de votre signature.

Le Ministre des Finances,
P.-E. FLANDIN.

*Le Garde des Sceaux,
Ministre de la Justice
et du contrôle des administrations publiques,*
PAUL REYNAUD.

Le Président de la République Française,
Vu l'article 75 de la loi du 31 mars 1932 ;
Vu l'article 2 du décret du 1^{er} mars 1932, instituant auprès de la vice-présidence du conseil le service du contrôle des administrations publiques.

Décète :

Art. 1^{er}. — Il est institué au ministère des finances une commission spéciale chargée d'élaborer les projets de règlements d'administration publique prévus à l'article 75 de la loi du 31 mars 1932.

Cette commission est ainsi composée :

Un conseiller d'État, président.

Un membre du service du contrôle des administrations publiques, vice-président.

Le directeur du budget au ministère des finances ou son représentant.

Le directeur de la Dette inscrite ou son représentant.

Et pour les questions concernant les catégories de personnels dont chaque département ministériel a l'administration :

Le directeur du personnel du ministère intéressé et un haut fonctionnaire du même département.

Art. 2. — Un sous-chef de bureau du ministère des finances remplira les fonctions de secrétaire.

Art. 3. — Le ministre des finances et le garde des sceaux, ministre de la justice et du contrôle des administrations publiques sont chargés, chacun en ce qui le concerne, de l'exécution du présent décret.

Fait à Paris, le 12 mai 1932.

ALBERT LEBRUN.

Par le Président de la République :

Le Ministre des Finances,
P.-E. FLANDIN.

*Le Garde des Sceaux,
Ministre de la Justice
et du contrôle des administrations publiques,*
PAUL REYNAUD.

Classification des emplois des services publics

Le ministre des finances et le garde des sceaux, ministre de la justice et du contrôle des administrations publiques,

Vu l'article 75 de la loi du 31 mars 1932 ;

Vu le décret du 12 mai 1932 instituant au ministère des finances une commission spéciale, chargée d'élaborer les projets de règlements d'administration publique, prévue par l'article 75 de la loi du 31 mars 1932,

Arrêtent :

Art. 1^{er}. — M. Bonifas, conseiller d'Etat ;

M. Roussehier, maître des requêtes au Conseil d'Etat, membre du contrôle des administrations publiques, sont désignés, le premier en qualité de président, le second en qualité de vice-président de la commission chargée de l'élaboration des projets de règlements d'administration publique, prévus à l'article 75 de la loi du 31 mars 1932, pour la classification des emplois des services publics.

Art. 2. — Le présent arrêté sera déposé au bureau du contreseing pour être notifié à qui de droit.

Fait à Paris le 23 mai 1932.

Le Ministre des Finances,
P.-E. FLANDIN.

Le Garde des Sceaux,
Ministre de la Justice
et du contrôle des administrations publiques,
PAUL REYNAUD.



COMMUNICATIONS DU COMITÉ

Tournée de 1932

La tournée de 1932 vient de s'effectuer dans des conditions particulièrement favorables, dans le Nord de la France, en Belgique et en Hollande. En attendant un compte rendu détaillé nous publions ci-dessous une photographie prise devant le « Eefdesche Brug », pont construit sur le canal en creusement de la Twenthe.

De nombreux camarades ont pris des photogra-

phies au cours de cette tournée. Le Comité leur demande de vouloir bien envoyer une épreuve des clichés les mieux réussis au Secrétaire du P. C. M., afin de publier les meilleures dans le bulletin, et les remercie par avance. Les épreuves devront de préférence être tirées sur papier au bromure, noir, et assez contrastées.

(Voir photo ci-contre.)





Procès-Verbaux des Séances du Conseil

Séance du 3 mai 1932

Présents : MM. **Parmentier, Weill, Le Roux, Besson, Jacquinot, Deymié, Briancourt, Bressot, Cestre, Dutaret, Frontard, Gény, Michel, Peltier, Perret, Rérolle, Tarnier, Wahl.**

Excusés : MM. **de Rouville, Broquaire, Colson, Hachon, Soleil, Vigier.**

Absents : MM. **Baboin, Bideau, Combet, Dauvergne, Gaspard, Weckel.**

La séance est ouverte à 14 h. 20.

Le secrétaire lit le procès-verbal de la dernière séance, qui est adopté sans observation.

Recrutement des chefs de Bureau :

Les diverses solutions envisagées pour ce recrutement sont exposées et comparées. De la discussion qui suit, il résulte qu'il paraît désirable de faire remplir les fonctions de chefs de bureau par des ingénieurs des Travaux Publics de l'Etat, ou, à défaut, par des adjoints techniques, ce qui exigera la création d'indemnités de fonctions spéciales pour les chefs de bureau si l'on veut en recruter un nombre suffisant. Ces indemnités pourraient être prélevées sur les indemnités de fonctions dans les limites du crédit général.

Incidentement, le P. C. M. signale, de nouveau, les difficultés auxquelles donnent lieu les bureaux fusionnés.

En ce qui concerne la répartition des indemnités de fonctions des ingénieurs des Travaux Publics de l'Etat ne remplissant pas les fonctions de chefs de bureau, M. **Tarnier** est chargé de rédiger un projet de circulaire à ce sujet, qui sera transmise au Ministère des Travaux Publics.

Traitement des ingénieurs coloniaux :

M. **Jacquinot** lit le projet de lettre qu'il a préparé pour protester contre la réduction déjà réalisée ou envisagée des indemnités ou traitements des ingénieurs des Colonies, notamment en Indochine.

Le Comité du P. C. M. se déclare d'accord sur l'envoi de cette lettre.

Circulaire de l'Union Générale des Fonctionnaires de l'Enregistrement :

M. le Président lit une circulaire, dont il a eu con-

naissance, adressée par l'Union Générale des Fonctionnaires de l'Enregistrement à ses membres, et protestant contre le recul de la limite d'âge résultant de la dernière loi de Finances.

Le P. C. M. prend note de cette circulaire, mais estime qu'il n'a pas à intervenir dans le même sens en ce moment.

Adductions d'eau :

M. le Président signale des protestations de divers camarades au sujet de la procédure d'instruction des demandes de concession de forces hydrauliques, et au sujet de l'adjonction de représentants de certains Services dans les Conseils d'Hygiène.

Il est décidé que cette affaire sera suivie auprès du Ministre de l'Agriculture, notamment.

Assainissement de marais :

M. le Président indique les renseignements qu'il a recueillis au sujet de l'assainissement des marais d'un département de l'Ouest, qui rentré dans le service normal des Ponts et Chaussées, et que le Conseil Général de ce département a demandé d'attribuer à un autre Service.

Il est chargé de poursuivre diverses négociations à ce sujet.

Office technique de municipalités et de collectivités locales :

La création, dans la banlieue parisienne, d'un tel Office, qui est un organisme particulier, a été signalée au P. C. M., qui en prend bonne note.

Association des Ingénieurs-Conseils urbanistes et sanitaires :

M. le Président indique l'état de cette question, qui continuera à être suivie.

La prochaine séance aura lieu le mardi 14 juin, à 14 h. 15.

La séance est levée à 17 heures.

Le Secrétaire :
P. BESSON.

Le Président :
J. PARMENTIER.

AVIS

POSTES VACANTS OU SUSCEPTIBLES DE LE DEVENIR

A. — MÉTROPOLE

I. — *Ponts et Chaussées*

Ariège. — Saint-Girons. Service ordinaire.
Gers. — Condom. Service ordinaire et service vicinal.
Jura. — Lons-le-Saulnier. Service ordinaire.
Morbihan. — Pontivy. Service ordinaire.
Moselle. — Sarreguemines. Service de navigation.
Vendée. — Les Sables-d'Olonne. Service maritime.

Haute-Marne. — Chaumont. — Service ordinaire et de navigation.
Haut-Rhin. — Mulhouse-Ouest. — Service ordinaire et service vicinal.
Nord. — Dunkerque. — Service maritime.

II. — *Mines.*

Sous-arrondissement de Bordeaux.
— Limoges.
— Nancy-Sud.

B. — MAROC

Plusieurs postes d'ingénieur ordinaire des Ponts et Chaussées seront à pourvoir au Maroc au cours de l'année 1932.

Ces postes conviendraient à des ingénieurs ordinaires ayant au moins cinq ans à passer encore dans ce grade.

Traitement

Le traitement de base métropolitain, plus une majoration marocaine de 50 %.

Indemnités

Une indemnité égale à 100 % du traitement métropolitain tient lieu des indemnités de service chargé, indemnités vicinales, frais de contrôle, etc., qui n'existent pas au Maroc.

Les émoluments s'élèvent donc au total à deux fois et demi le traitement métropolitain.

Indemnité de résidence :

Marié, de 2.880 à 6.240 fr. suivant la localité.

Célibataire : 1.440 à 3.120 fr. suivant la localité.

Indemnité de charges de famille :

1^{er} enfant : 990 fr. ; 2^e enfant : 1.440 fr.

3^e enfant : 2.340 fr. ; 4^e enfant : 2.880 fr.

Frais de voyage et d'installation au Maroc

Remboursement des frais de voyage en 1^{re} classe par chemin de fer et réquisitions gratuites pour transport par mer (y compris femme et enfants de moins de 18 ans).

Indemnité d'installation égale à 3 ou 2 mois de traitement (1), suivant que le fonctionnaire est marié ou célibataire.

Congés

Un mois par an ou deux mois tous les deux ans (le congé de deux mois donne droit au remboursement des frais de voyage du fonctionnaire et de sa famille).

Prime de fin de service

Après dix ans de service au Maroc, prime égale à 7,50 % du traitement (1) perçu au cours du séjour.

(1) Traitement de base et majoration marocaine.

(1) Traitement de base et majoration marocaine.



COMMUNICATIONS PERSONNELLES

Changements d'adresse

A. Ponts et Chaussées

1^o Ingénieurs ordinaires :

MM. **Cunéo**, 318, rue de Rueil, Colombes.

Minot, 47, rue Lakanal, Tours.

B. Mines.

1^o Ingénieur en chef :

M. **Bétier**, 145, chemin du Telemby, Alger.

2^o Ingénieur ordinaire :

M. **Troïn**, à Fabian (Hautes-Pyrénées).

C. Erratum au Bulletin n^o 6 de juin 1932 :

Page 179 :

Au lieu de **Felin**, 28, rue des Saints-Pères, Paris (7^e).

Lire : **Félix**, 28, rue des Saints-Pères, Paris (7^e).

Décès

M. **Lcricux**, Inspecteur Général des Ponts et Chaussées en retraite.

Obsèques

de M. l'Inspecteur Général Constantin

Le 14 juin ont eu lieu les obsèques de M. l'Inspecteur général **Constantin**, auxquelles assistaient de très nombreux camarades. Au cimetière Montparnasse, M. l'Inspecteur Général Lahaussais prit la parole et prononça l'émouvant discours que nous reproduisons ci-dessous :

« MESDAMES, MESSIEURS,

« Il y a huit jours à peine, celui que nous accompagnons à sa dernière demeure était encore plein de vie; il se trouvait au milieu de nous, ses collègues, ses amis, dans l'exercice de ses fonctions. Sans doute, sa santé laissait à désirer; il éprouvait certains maux qui l'avaient déterminé à se confier aux soins d'un chirurgien, mais nous avions tous la conviction qu'une opération sans gravité suffirait pour le guérir définitivement. Quant à lui, il s'appêtait à partir, plein de confiance, pour une clinique où nous nous promettions d'aller à très bref délai saluer sa convalescence.

« Il est parti... Mais, hélas! contrairement à notre attente, il n'est pas revenu. La mort, survenue à l'improviste, l'a terrassé, et nous voilà réunis aujourd'hui

d'hui en ce lieu funèbre pour lui adresser un suprême adieu.

« La vie administrative de Louis Constantin fut bien remplie :

« Après les années d'école et un court stage au réseau des Chemins de fer de l'État, il se forme à la pratique des travaux et du service des Ponts et Chaussées dans la métropole, d'abord à Orange, où il ne reste que quelques mois, puis à Châteauroux, où ses qualités d'Ingénieur et d'Administrateur sont tellement appréciées que les autorités locales feront un jour des démarches auprès du Ministre pour qu'il y revienne comme Ingénieur en chef.

« C'est alors qu'il subit l'attraction des pays lointains, si forte pour les hommes dont l'enfance s'est, comme la sienne, passée au voisinage des quais de Marseille; il entre au service des Travaux Publics des Colonies, où il va rester pendant douze ans.

« Les missions qu'il accomplit avec un plein succès à Madagascar, à La Réunion, à la Côte des Somalis, attirent l'attention de ses chefs sur l'étendue de ses connaissances techniques et la sûreté de son jugement.



**LOCATION - ACHAT - VENTE
DE MATÉRIEL INDUSTRIEL
ET D'ENTREPRISE**

**INSTALLATIONS DE SECTEURS ÉLECTRIQUES
ÉPUISEMENTS**

●
CONCESSIONNAIRES :

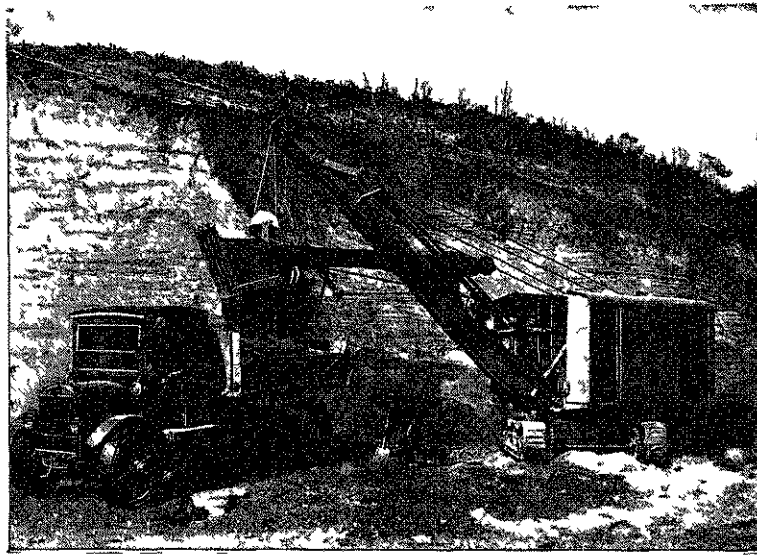
DE LA
C^{IE} INGERSOLL-RAND
POUR LA LOCATION DES COMPRESSEURS,
OUTILS PNEUMATIQUES

DES
ÉTABLISS^{TS} RANSOME
POUR LA LOCATION DES BÉTONNIÈRES,
GRUES, ETC.

●
27, RUE du MAROC, PARIS
TÉLÉPHONE : NORD 11-56 ET 01-90

PELLES GRUES, EXCAVATEURS DRAGLINES, SONNETTES

à commande par moteurs à essence, à huile lourde, ou électriques



DE LA

NORTHWEST ENGINEERING C^o
DE CHICAGO (E.U.A.)

AGENTS POUR LA VENTE EN FRANCE ET AUX COLONIES
ÉTABLISSEMENTS

HENRI SERRE & ANSOT Réunis
CATALOGUE FRANCAIS SUR DEMANDE

RENSEIGNEZ-VOUS SUR LE MERVEILLEUX MOTEUR NORTHWEST A HUILE LOURDE



GRANDES VACANCES 1932

sur les superbes paquebots à moteurs
de classe unique

Monte Rosa et Monte Pascoal

Principales caractéristiques : Tonnage brut : 14.000 tonnes. Longueur : 160 mètres. Largeur : 20 mètres. Déplacement : 20.000 tonnes.

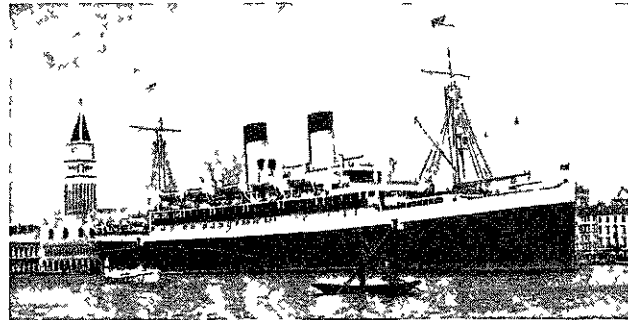
PREMIÈRE CROISIÈRE

Les plus beaux fjords norvégiens du 2 au 10 Juillet

Itinéraire : Hambourg. — Gudvangen. — Oie. — Hellesylt. — Merok. — Olden-Loen. — Bergen. — Hambourg.

Parcours total :
1.728 milles; environ
3.200 kilomètres.

Prix : De Frs 780
à Frs 1.740, suivant
l'emplacement de la ca-
bine occupée.



TROISIÈME CROISIÈRE

Fjords norvégiens, Cap Nord et Spitzberg du 2 au 22 août

Itinéraire : Boulogne-sur-Mer. — Hambourg. — Bergen. — Aandalsnes. — Tromso. — Baie du Temple. — Longyear City. — Baie du Roi. — Baie de la Madeleine. — La Banquise. — Cap Nord. — Hammerfest. — Aalesund. — Visnes. — Balholm. — Gudvangen. — Eidfjord. — Hambourg.

Parcours total :
4.684 milles; environ
8.675 kilomètres.

Prix : de Frs 1.770
à Frs 3.810, suivant
l'emplacement de la ca-
bine occupée.

DEUXIÈME CROISIÈRE

Fjords norvégiens et Cap Nord du 16 au 31 juillet

Itinéraire : Hambourg. — Odda. — Gudvangen. — Svartisen. — Lyngseidet. — Hammerfest. — Cap Nord. — Oie. — Hellesylt. — Merok. — Olden/Loen. — Bergen. — Hambourg.

Parcours total : 3.502 milles; environ 6.486 kilo-
mètres.

Prix : De Frs 1.380 à Frs 3.000, suivant l'em-
placement de la cabine occupée.

QUATRIÈME CROISIÈRE

Madère - Ténériffe - Maroc et Espagne du 15 juillet au 4 août

Itinéraire : Hambourg. — Hock Van Holland. — Funchal. — Santa Cruz de Ténériffe. — Ma-
laga. — Ceuta. — Cadix. — Villagarcia. — Ijmui-
den. — Hambourg.

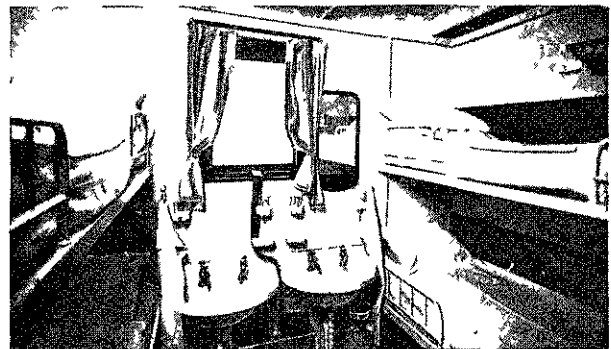
Parcours total : 4.640 milles; environ 8.593 kilo-
mètres.

Prix : de Frs 1.620 à Frs 3.660 suivant l'em-
placement de la cabine occupée.

Brochure spéciale éditée à cet effet est distribuée
gracieusement sur demande.

Pour tous renseignements complémentaires s'adres-
ser à :

MM. HERNU PERON & STOCKWELL Ltd
61, Boulevard Haussmann
PARIS (VIII^e)



SOCIÉTÉ DU
GAZ DE PARIS

Société Anonyme au Capital de 100 Millions de Francs
6. RUE CONDORCET. - PARIS. 9^e



GOUDRON PRÉPARÉ

POUR LES ROUTES

Conforme aux Spécifications du Ministère des Travaux Publics

BRAIS

POUR : TARMACADAM
EMULSIONS, JOINTOIEMENT
DES PAVÉS DE BOIS

HUILES

POUR IMPRÉGNATION
DES PAVÉS DE BOIS

S'adresser au Service Commercial : 6, RUE CONDORCET. PARIS (IX^e)
Tél. TRUDAINE 73.00 à 73.09 R. C. Seine 45.943 Ad. Tél. SOUPRODOS. 83. PARIS

Les qualités qu'il déploie décident l'Administration des Colonies à le faire collaborer à une œuvre particulièrement délicate, la solution d'un litige qui s'est élevé entre le Gouvernement Général de l'Indochine et la Compagnie du chemin de fer du Yunnan. Il s'acquitte de sa tâche à la satisfaction générale, ce qui détermine l'Administration à lui confier, en 1910, le poste important de Directeur Général des Travaux Publics de l'Indochine. Il demeure à ce poste pendant sept ans et il le remplit de telle façon qu'à la fin de 1917, quand il quitte la colonie, il emporte les témoignages les plus flatteurs de l'estime dans laquelle le tiennent le Gouverneur Général de la Colonie et l'Administration centrale.

« Il rentre en France en pleine guerre pour se voir charger de la direction des Chemins de fer au Ministère des Travaux Publics. Il use dans ces fonctions difficiles une santé déjà affaiblie par un long

séjour en Indochine et il se trouve dans l'obligation de les résilier au bout d'un an pour prendre un service moins lourd.

« En 1923, il est appelé à une inspection du Service des Ponts et Chaussées qu'il conservera jusqu'à sa mort.

« Pendant tout le cours de sa carrière, les qualités de tact de notre Camarade, son esprit conciliant et avisé, son activité, sa compétence technique, ont été hautement loués par ses Chefs.

« Ses collègues n'appréciaient pas moins l'aménité de son caractère, la cordialité de son accueil, la courtoisie de ses manières. Ils sont unanimes à déplorer sa mort et son souvenir restera profondément gravé dans leur mémoire.

« Puisse l'expression de leurs regrets adoucir un peu la douleur de la famille à l'affection de laquelle il vient d'être si brusquement arraché. »

CHRONIQUE DES TRAVAUX

BARRAGE DE BISSORTE

(Voir photo au dos.)

Le barrage dont la construction est projetée à Bissorte est destiné à créer une retenue à la cote (2 082) sur la rive gauche de l'Arc, dans la région de Modane (Savoie). Il ferme la plaine de Bissorte à son débouché dans la vallée de l'Arc; d'une hauteur de 60 mètres maximum, il constitue une retenue de 40 millions de mètres cubes alimentée par les eaux de la Bissorte, et celles des bassins voisins (bassins des torrents de Bonnenuit et du Charmaix) qui seront dérivées dans la haute plaine de Bissorte.

Le barrage appuyé sur les contreforts rocheux qui ferment la plaine de Bissorte est du type « à gravité ». D'après les dispositions actuellement envisagées, son profil transversal comporte un massif triangulaire principal dont les parements ont les fruits : $m = 0,03$ à l'amont et $n = 0,72$ à l'aval. Ce profil, dont le sommet est situé à la cote (2 082) de la retenue normale, supporte un massif de couronnement qui s'élève jusqu'à la cote (2 084) avec une largeur de 5 mètres; par ailleurs, des maçonneries ont été ajoutées au pied aval, au-dessous de la cote (2047), de sorte que le fruit du parement aval est porté à 0,77 au-dessous de cette cote.

En plan, le barrage est parfaitement rectiligne, sa longueur en crête atteint 545 mètres.

Le corps du barrage est exécuté en maçonnerie de moellons. Un masque en béton vibré de 1 m. 50 d'épaisseur assure l'étanchéité sous le parement

amont; le masque est, lui-même, protégé par le revêtement en pierres de taille du parement. Le parement aval est exécuté en moellons appareillés en « opus incertum ».

Des joints de contraction sont prévus tous les 15 mètres.

L'étanchéité de la fondation est complétée par des injections de ciment faites du parafoinille amont et un peu en amont.

Le corps du barrage et la fondation sont drainés par un double système de drains verticaux et horizontaux.

Les ouvrages annexes comportent :

1° Un ouvrage de prise d'eau établi sur la rive droite en dehors de l'emprise du barrage;

2° Deux ouvrages de vidange établis l'un dans le massif même du barrage, l'autre dans la galerie de dérivation provisoire des eaux;

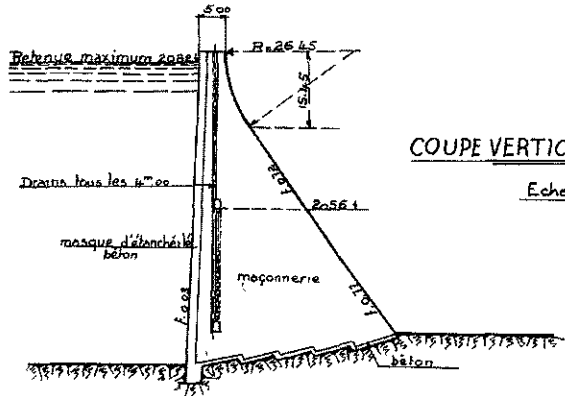
3° Les ouvrages d'évacuation des crues établis sur le barrage, côté rive droite du lit de la Bissorte.

Etat des travaux

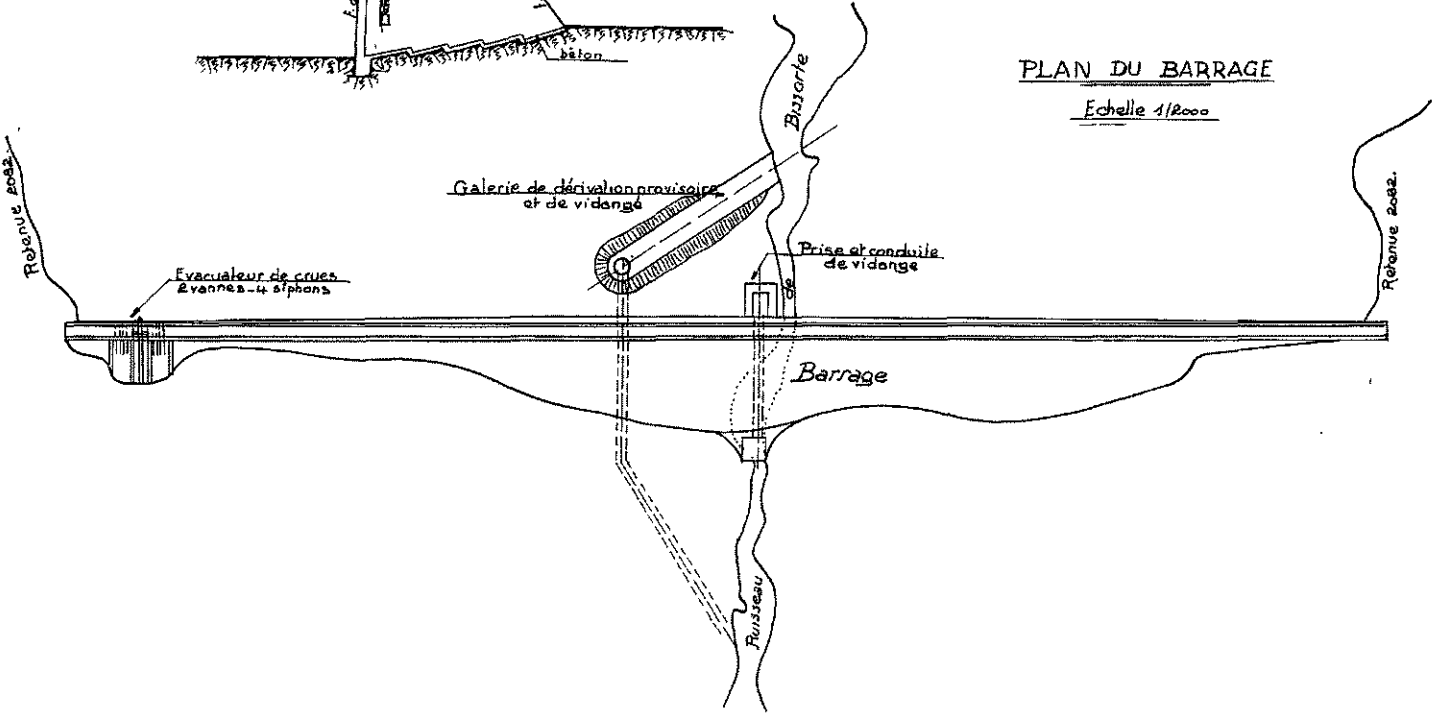
Le chantier est actuellement en cours d'installation; on compte que les déblais du barrage seront terminés fin juin et que les maçonneries pourront être entreprises à cette date.

J. GARNIER,
Ingénieur des Ponts et Chaussées.

Barrage de Bissorte



COUPE VERTICALE DU BARRAGE
Echelle 1/1000



PLAN DU BARRAGE
Echelle 1/2000

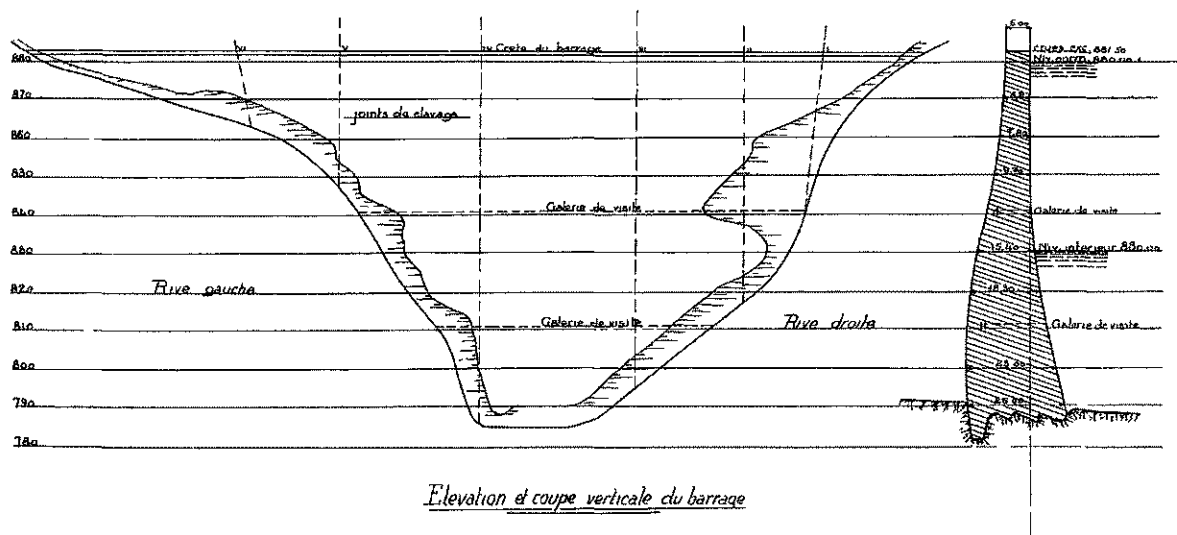
BARRAGE DE CASTILLON

Il existe sur le Verdon, dans le bassin de la Durance, toute une série d'emplacements favorables à la création de barrages réservoirs; on envisage l'établissement de réservoirs importants qui seront utilisés à deux fins, pour les besoins de l'Agriculture et pour la production d'énergie régularisée.

Le réservoir amont, dit de Castillon, sera établi aux abords de Castellane (Basses-Alpes). En aval de la plaine marneuse de Castillon, le Verdon traverse un étranglement formé par les calcaires du jurassique su-

de largeur en crête; son épaisseur varie de 6 mètres au couronnement, à 25 mètres à la base. L'ouvrage est établi en béton de ciment; l'étanchéité du parement amont est assurée par un enduit du type « Evéol » dans la partie haute, et par un revêtement asphaltique dans la partie basse.

Des drains de 0 m. 15 de diamètre sont prévus dans le massif du barrage. Les dispositions envisagées pour parer aux infiltrations dans la fondation, sont les dispositions habituelles : établissement d'un



périeur; le barrage de Castillon ferme cette gorge aux abords du pont de Demandolx.

L'ouvrage prévu, de 90 mètres de hauteur au-dessus du lit, est destiné à créer une retenue d'une capacité totale de 150 millions de mètres cubes, ce qui correspond à une fraction notable de l'apport liquide annuel du Verdon (environ 400 millions de mètres cubes en année moyenne). La capacité utilisable atteint 113 millions de mètres cubes, entre les cotes (880) et (830).

Caractéristiques du barrage

Le barrage est du type en voûte, avec arcs circulaires, d'épaisseur constante. La gorge étroite dans la partie inférieure, jusqu'à la cote (870) s'évase dans la partie haute; au-dessus de cette cote (870) la voûte du barrage s'appuie sur deux culées en béton, qui prolongent les flancs de la gorge jusqu'au niveau (881,50) du couronnement.

Le barrage, de 90 mètres de hauteur, a 105 mètres

parafouille amont et injections de ciment.

Des failles ont été reconnues dans le rocher formant l'appui rive droite du barrage et il a fallu exécuter tout un travail de reconnaissance et de consolidation de cet appui du barrage.

Les ouvrages annexes comportent :

1° Un ouvrage de prise d'eau établi sur la rive gauche, à la cote (825) en amont de l'appui du barrage.

2° Un ouvrage de vidange établi sur la rive gauche, dans la galerie utilisée pour la dérivation provisoire des eaux; le débit évacué sera de 250 m³/sec. sous la cote de la retenue normale.

3° Les ouvrages d'évacuation des crues qui comportent essentiellement deux galeries établies dans le flanc gauche de la gorge et prévues pour évacuer un débit de 750 m³/sec.

Etat des travaux

Les déblais du barrage sont terminés; on a établi

les installations nécessaires à la construction de l'ouvrage : installation de concassage, broyage et de classement des matériaux extraits du lit du Verdon, installations pour la préparation du béton, et pour la mise en place par goulottes à partir de passerelles de service desservies par blondins.

L'activité est actuellement très réduite sur les chantiers, en raison des difficultés financières éprouvées par la Société Hydro-Electrique du Verdon qui effectue les travaux.

J. GARNIER,
Ingénieur des Ponts et Chaussées.



Expertises et Acquisitions de terrains et d'immeubles pour les Services publics

~~~~~  
**ACHATS AMIABLES ET EXPROPRIATIONS**

Toutes formalités et procédures jusqu'à décision du Jury

—◆—  
Ancien cabinet MAUGÉ, \*, & GAY, \*.

**PAUL GAY, Succ<sup>r</sup>**

Expert immobilier

chargé des acquisitions pour le Ministère des Travaux Publics  
et les Chemins de fer de l'Etat

**7, Boulevard de la Madeleine, PARIS**

TÉLÉPHONES :

Gutenberg 44-21  
Maillot 28-06



AFFAIRES TRAITÉES  
de 1928 à 1931 :  
35.143.373 fr. 39

**BÉTONS ARMÉS HENNEBIQUE**

A l'épreuve du feu, systèmes brevetés S. G. D. G.

Direction et Bureau technique central : 1, Rue Danton, PARIS (6<sup>e</sup>)

Téléphone : Danton 47-17 et 18

Adresse télégraphique : Hennebique-Paris 25

**TOUS TRAVAUX EN BÉTON ARMÉ (Grands Prix à toutes les Expositions)**

Plus de 1.800 Agents et Entrepreneurs-Concessionnaires. — Renseignements, brochures et plans gratuitement sur demande

## Nominations - Mutations

### Mutations

Par arrêté en date du 31 mai 1932, M. **Gaspard**, ingénieur ordinaire de 1<sup>re</sup> classe des ponts et chaussées à **Saint-Malo**, inscrit au tableau d'avancement pour le grade d'ingénieur en chef, a été chargé, sur sa demande, à dater du 16 juin 1932, à la résidence de **Paris**, des services ci-après désignés, en remplacement de M. **Malet**, placé dans la situation de service détaché, savoir :

- 1° Service de la navigation de la Seine (2<sup>e</sup> section);
- 2° Service de la navigation de la Marne (3<sup>e</sup> section);
- 3° Service de la navigation de l'Yonne (2<sup>e</sup> section);

4° Service hydrométrique et d'annonce des crues de l'Yonne (en aval d'Auxerre), du Serein et de l'Armançon; de la Marne (dans les départements de l'Aisne et de Seine-et-Marne, en amont du confluent du Grand-Morin);

5° Service des forces hydrauliques du bassin de la Seine en amont de Paris;

6° Service des ponts de Paris.

Il remplira les fonctions d'ingénieur en chef.

Par arrêté du 14 juin 1932, M. **Malet**, ingénieur en chef hors classe des ponts et chaussées à **Paris**, élu membre de la Chambre des députés, a été placé dans la situation de service détaché à dater du 11 juin 1932.

## DIVERS

### Maison civile du Président de la République

*Directeur du Cabinet* : M. René **Ferry**.

*Directeur adjoint du Cabinet* : M. Oswald **Durand**.

*Sous-Directeur du Cabinet* : M. René **Serre**.

M. Antoine-Marc **Ottavy**.

*Attaché au Cabinet* : M. Lucien **Hannoun**.

### Comité des travaux publics des colonies

Par arrêté ministériel du 25 mai 1932, a été nommé membre du comité des travaux publics des colonies (sous-comité des ports et de la navigation), M. **Garbe**, ingénieur en chef des ponts et chaussées, directeur du service des bases au ministère de la défense nationale, pour occuper le siège créé par le décret du 10 mai 1932.

Le mandat de M. Garbe prendra date à compter du 1<sup>er</sup> janvier 1932 et prendra fin le 31 décembre 1933 pour être soumis au renouvellement général.

## Modification dans la composition du Gouvernement

### I. Ministère des Travaux Publics

M. Edouard **Daladier**, député, Ministre des Travaux Publics.

#### COMPOSITION DU CABINET

MM. Marcel **Clapier**, Directeur du Cabinet.  
Roger **Genebrier**, chef-adjoint du Cabinet.  
Roger **Besnard**, chef-adjoint du Cabinet.

Mlle **Mollet**, chef du secrétariat particulier.

MM. Claude **Perchot**, attaché au Cabinet.  
Georges **Ory**, attaché au Cabinet.  
René **Corbin**, chargé de mission.  
Jean **Cambau**, chargé de mission.

### II. Sous-secrétariats d'Etat au Ministère des Travaux Publics

M. **Margaine**, député, Ingénieur en chef des Ponts et Chaussées, Sous-Secrétaire d'Etat au Ministère des Travaux Publics.

#### COMPOSITION DU CABINET

MM. **Peyromaure-Debord**, Maître des Requêtes au Conseil d'Etat, Directeur du Cabinet.  
André **Enfière**, chef-adjoint du Cabinet.  
Georges **Lamblin**, chef-adjoint du Cabinet, chargé du service parlementaire.  
**Tessier**, chef du secrétariat particulier.

M. **Gourdeau**, député, Sous-Secrétaire d'Etat au Ministère des Travaux Publics et chargé du Tourisme.

#### COMPOSITION DU CABINET

MM. Léopold **Lortie**, chef de Cabinet.  
Emile **Bargeon**, chef-adjoint du Cabinet.  
Alcide **Thebault**, chef du secrétariat particulier.  
Gaston **Bairet**, chargé des services parlementaires.  
Max-Léon **Dekeyser**, attaché au Cabinet.  
Mme Suzanne **Mary**, chargée de mission.  
M. François **Moury**, chargé de mission.

### Attributions des Sous-Secrétaires d'Etat

Le ministre des travaux publics,

Vu le décret du 4 juin 1932 portant nomination de M. **Margaine** comme sous-secrétaire d'Etat au ministère des travaux publics,

Arrête :

Art. 1<sup>er</sup>. — M. Margaine, sous-secrétaire d'Etat au ministère des travaux publics, est chargé, au nom et par délégation du ministre, des questions intéressant les routes, les forces hydrauliques et les distributions d'énergie électrique.

Il prépare, par délégation du ministre et sous son autorité, tous projets de loi relatifs aux services dont il est chargé et signe, par délégation du ministre, les décisions nécessaires pour assurer l'exécution du service.

Art. 2. — Le sous-secrétaire d'Etat a également la délégation permanente de la signature du ministre, pour toutes les affaires que le ministre renvoie à sa décision.

Art. 3. — Les propositions concernant la nomination et l'affectation du personnel nécessaire à l'exécution des services dont il est chargé seront visées par le sous-secrétaire d'Etat avant d'être soumises au ministre.

Fait à Paris, le 9 juin 1932.

Edouard DALADIER.

Le ministre des travaux publics,

Vu le décret du 4 juin 1932 portant nomination de M. **Gourdeau** comme sous-secrétaire d'Etat au ministère des travaux publics,

Arrête :

Art. 1<sup>er</sup>. — M. Gourdeau, sous-secrétaire d'Etat au ministère des travaux publics, est chargé, au nom et par délégation du ministre, des questions intéressant les régions libérées, le tourisme, la circulation et la police de la route.

Il prépare, par délégation du ministre et sous son autorité, tous projets de loi relatifs aux services dont il est chargé et signe, par délégation du ministre, les décisions nécessaires pour assurer l'exécution du service.

Art. 2. — Le sous-secrétaire d'Etat a également la délégation permanente de la signature du ministre, pour toutes les affaires que le ministre renvoie à sa décision.

Art. 3. — Les propositions concernant la nomination et l'affectation du personnel nécessaire à l'exécution des services dont il est chargé seront visées par le sous-secrétaire d'Etat avant d'être soumises au ministre.

Fait à Paris, le 9 juin 1932.

Edouard DALADIER.

**G O U D R O N S**

BRUTS ET PRÉPARÉS

**M É L A N G E S**

**G O U D R O N - B I T U M E**

BENZOLS — SOLVENT — TOLUOL

COKE MÉTALLURGIQUE

COKE DE FONDERIE

**A N T H R A C O K E**

- POUR CHAUFFAGE CENTRAL -

# **C O K E R I E S D E L A S E I N E**

SOCIÉTÉ ANONYME AU CAPITAL DE 50.000.000 DE FRANCS

23 bis, Rue de Balzac, PARIS-8<sup>e</sup> -- Tél. : Carnot 34-15 (3 lignes)

Usine à Gennevilliers (Seine)

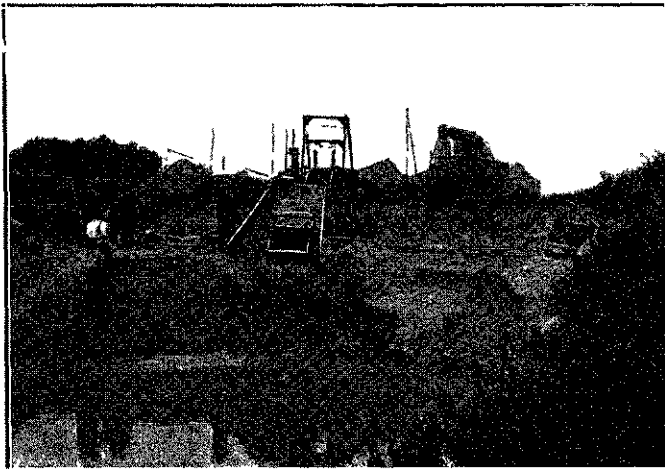
FOURNISSEUR DES SERVICES DES PONTS ET CHAUSSÉES



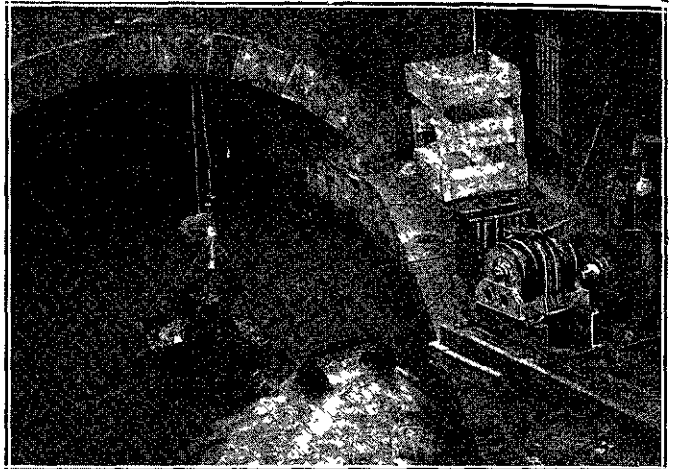
# LE SCRAPER PIC

Convient à l'**extraction directe** des matières tendres ou de dureté moyenne, à sec ou sous l'eau, et au ramassage des produits durs en blocs.

C'est l'appareil **le plus simple et le plus économique** à tous les points de vue pour l'exploitation des sablières et l'extraction du sable en rivière, le curage



*Exploitation d'une sablière par treuil PIC AB1 moteur à essence de 22 chevaux.*



*Ouvrage d'un canal en tunnel par SCRAPER PIC ABO alimentant une benne*

des cours d'eau, canaux, étangs, bassins à boues, albraques, le ramassage des produits abattus dans les mines et carrières.

**PIC (S. A.)**

Boulevard de Strasbourg, Nogent-sur-Marne (Seine)  
Tél. : Tremblay 04-43 (Réseau de Paris).

Manutention et traitement mécanique de tous produits.



ADRESSE TÉLÉGRAPHIQUE :  
**PLACHACIM-PARIS**  
Registre du Com. : Seine 46.319

TÉLÉPHONE :

Nord 82-01 à 82-05, 03-27, 41-91  
Inter-Nord 33, 55, 58, 61, 64, 76

==== Établissements ====

# Poliet & Chausson

Capital 100 millions

125, Quai de Valmy -:- PARIS (10<sup>e</sup>)

## Ciments Chaux Plâtres

Production Annuelle : 2.000.000 de TONNES

39 USINES -- 35 DÉPOTS

# LES ROUTES MODERNES

Société Anonyme au Capital de 5.000.000 de francs

**SIÈGE SOCIAL : 118, RUE LA BOËTIE, PARIS (VIII<sup>e</sup>)**

Téléphone : Elysées 49-25

Télégrammes : ROUTMODERN-PARIS

R. C. Seine n° 208.014

**TOUS REVÊTEMENTS MODERNES A LIANTS hydrauliques ou hydrocarbonés**

## I. — CHAUSSÉES

### 1° PAVAGES.

Pavages MONOLITHES

|   |                                         |                                                                                                   |
|---|-----------------------------------------|---------------------------------------------------------------------------------------------------|
| } | en pierre                               | pavés d'échantillon<br>petits pavés.<br>pavés mosaïque.<br>pavés démaigris.<br>pavés irréguliers. |
|   | en bois<br>en briques, céramiques, etc. |                                                                                                   |

### 2° REVÊTEMENTS A LIANT DE CIMENT.

Béton VELODAMÉ "TRIPLEX".

### 3° REVÊTEMENTS HYDROCARBONATÉS

#### Δ — REVÊTEMENTS ÉPAIS :

|                                                                          |                                       |
|--------------------------------------------------------------------------|---------------------------------------|
| Asphalte coulé                                                           | } "PORPHYRASPHALTE".<br>"ASPHOLITHE". |
| Asphalte mixte.<br>Bétons bitumeux cylindrés.<br>Bitu macadam.<br>ou Tar |                                       |

|                                |                                                   |                                    |
|--------------------------------|---------------------------------------------------|------------------------------------|
| Enrobage<br>à pied-d'œuvre, au | } goudron, bitume ou mélange<br>de tous matériaux | } sable.<br>gravillon.<br>macadam. |
|--------------------------------|---------------------------------------------------|------------------------------------|

|                                |                                                                                                             |
|--------------------------------|-------------------------------------------------------------------------------------------------------------|
| RECHAPAGE<br>de revêtements en | } asphalte comprimé.<br>asphalte coulé.<br>bétons bitumeux ou asphaltiques.<br>grouting, tarmacadam, etc... |
|--------------------------------|-------------------------------------------------------------------------------------------------------------|

#### B. — REVÊTEMENTS SUPERFICIELS :

|                           |                            |
|---------------------------|----------------------------|
| Goudronnages<br>Bitumages | } à chaud ou par émulsion. |
|---------------------------|----------------------------|

## II. — TRAVAUX DIVERS

COURS DE GARES, AÉROPORTS, USINES, etc.  
PISTES CYCLABLES, TROTTOIRS

DALLAGES de halls, magasins, etc.

TERRASSES - VOIRIE DE LOTISSEMENTS

MASTICS de composition adéquate à leur destination et aux températures extrêmes aux lieux d'emploi (Usine pour la fabrication de)

## UNION DE CONSOMMATEURS DE PRODUITS MÉTALLURGIQUES & INDUSTRIELS

Société Anonyme au Capital de 105 millions de francs

R. C. Seine 75.184

## Pour tous travaux demandant des garanties

et à fortiori pour tous les travaux courants employez

## LES CIMENTS, LES ACIERS D'HAGONDANGE

ils répondent aux conditions imposées par les cahiers des charges de toutes les grandes administrations, les Compagnies de chemin de fer, le génie militaire, la ville de Paris, etc...

### DEMANDEZ LES NOTICES

Siège Social et Service Commercial  
des ACIERS à PARIS

31, Avenue Montaigne, VIII<sup>e</sup>

Téléph. : Elysées 59-59 et la suite

Usine et Service Commercial des  
CIMENTS à HAGONDANGE  
(Moselle)

Tél. : Metz N° 225

— Hagondange N°s 1,15 et 20

Consumetaloc-85-Paris

Adresses télégraphiques :

Forhag-Hagondange

**DÉPOTS A PARIS**

**GOUDRON PRÉPARÉ pour ROUTES**  
**HUILE LOURDE pour IMPRÉGNATION**  
**pour CHAUFFAGE, pour MOTEURS, etc...**  
**ET TOUS AUTRES PRODUITS DE LA DISTILLATION DE LA HOUILLE**

**SOCIÉTÉ D'ÉCLAIRAGE**  
**CHAUFFAGE ET FORCÉ MOTRICE**

Société Anonyme au Capital de 125 millions de francs

USINES A GENNEVILLIERS (Seine)

SIÈGE SOCIAL & SERVICE COMMERCIAL : 22, rue de Calais, PARIS IX<sup>e</sup>



Les traverses de chemin de fer FORCLUM en béton armé, ont prouvé leur indiscutable supériorité sur les traverses en bois: durée indéfinie, entretien nul, meilleure tenue de la voie.

Ehmann  
Publicité

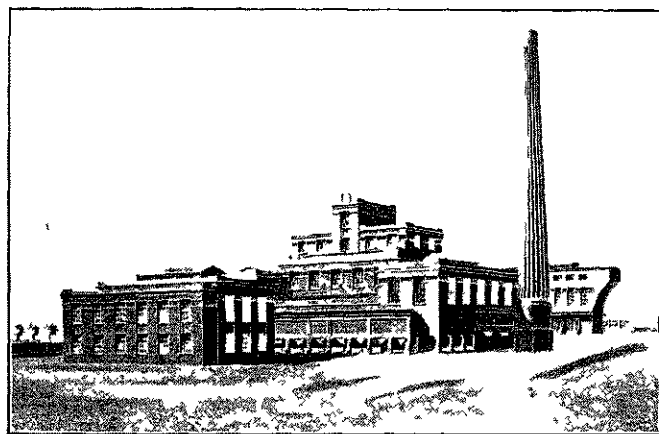
**SOCIÉTÉ FRANÇAISE DES POTEAUX ÉLECTRIQUES**

67, RUE DE DUNKERQUE - TRUDAINE 74-03 (4 lignes) Inter 6 et 248

# UNION DE SERVICES PUBLICS

Concessionnaire des Procédés BAMAG

PROCÉDÉS ADOPTÉS PAR LES VILLES DE LYON — BORDEAUX — ROUEN



USINE A INCINÉRATION DE LA VILLE DE LYON

Clarification et Epuration  
des eaux usées

◆  
Incinération et Destruction  
des ordures ménagères

◆◆◆  
MINISTÈRE DE LA SANTÉ PUBLIQUE  
Premier prix du concours d'appareils  
assurant la destruction  
ou l'utilisation d'ordures ménagères

72, rue La Boétie, PARIS

Elysées 17-54

## COMPAGNIE INDUSTRIELLE DE MATÉRIEL DE TRANSPORT

Société Anonyme au Capital de 20 000 000 de francs — R C Seine 129 259

MATÉRIEL ROULANT  
DE CHEMINS DE FER ET TRAMWAYS



MATÉRIEL DE VOIRIE  
ROUTIERE ET URBAINE

ATELIERS { de Mantes  
des Docks et de la Passerelle  
de la Rhonelle

Seine-et-Oise  
à Bordeaux  
à Marly (Nord)

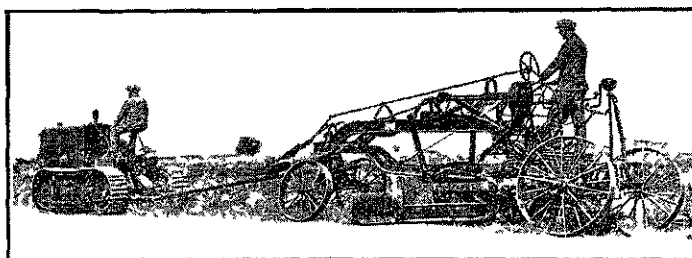
## ATELIERS DE LA RHONELLE

TOUTES MACHINES POUR CONSTRUCTION ET ENTRETIEN DES ROUTES

Rouleaux compresseurs à moteur à huile lourde

### NIVELEUSES

223, rue St-Honoré  
PARIS (1<sup>er</sup>)  
Téléphone  
Gutenberg 83.55 à 58  
Télégrammes  
Rhonelle TT Paris



### DÉCAPEUSES

Marly-les-Valenciennes  
(Nord)  
Téléphone  
125 Valenciennes  
Télégrammes  
Rhonelle-Valenciennes



**BITUMES**  
**"STANDARD"**

**TOUS TYPES DE BITUMES DE PÉTROLE  
POUR TRAVAUX DE VOIRIE**

Traitement de surface - Bétons bitumineux  
Sheet Asphalt  
Macadam par pénétration

**LIANTS POUR PAVAGES EN BOIS  
EN BRIQUE ET EN PIERRE**

**PRODUITS POUR FLUXAGE**

**BITUMES POUR ÉMULSIONS**

**BEDFORD PETROLEUM Co**

82, Avenue des Champs-Élysées - Paris-8<sup>e</sup>

Ad. tél. :  
Pétrophalt-45, Paris    Téléph. :  
Rég. Com. Seine N° 83.833

Elysées 31.89-61.85  
31.89-69.16  
83.63  
Inter : Elysées 75

SOCIÉTÉ ANONYME DES ÉTABLISSEMENTS

**LASSAILLY**  
**ET**  
**BICHEBOIS**

45 et 47, rue Camille-Desmoulins  
ISSY-LES-MOULINEAUX  
(Seine)

R. C. : Seine, 212.738 B.  
Télégr. : Lassailly-Issy-les-Moulineaux  
Téléph. : Vaugirard 09-35

**GOUDRONNAGE**

**BITUMAGE A CHAUD**

**EMULSION L. B.**

**MATÉRIEL A GRAND RENDEMENT**

**LE PIXROAD**

— Liant Bitumineux —



la marque qui garantit  
la qualité et  
la régularité

PRODUCTION ANNUELLE

**750 000**

TONNES

USINES

1855 BOULOGNE SUR MER

1874 DESVRES (Pas de Calais)

1895 GUERVILLE (Seine et Oise)

1905 LA SOUYS (Gironde)

1912 COUVROT (Marne)

1925 NEUVILLE S'ESCAUT

1926 BEUCAIRE (Gard)

1928 DAIGNAC (Gironde)

de ciments  
portland artificiel garanti pur  
à hautes résistances initiales (super ciment)  
à la gaize (indécomposable à la mer)

## DEMARLE LONQUET

Société des CIMENTS FRANÇAIS PARIS 80 Rue Taitbout (9<sup>me</sup>)  
SIEGE SOCIAL · BOULOGNE SUR MER — CAPITAL: 27.900.000 Frs DONT 10.000.000 AMORTIS

MATERIEL ET INSTALLATION POUR

**RELEVEMENT  
ET POMPAGE**

d'eaux vannes, usées et de tous liquides

APPAREILS

**"HETA"**

AÉRO-EJECTEURS

ÉTUDES ET REALISATION D'INSTALLATIONS COMPLÈTES POUR ASSAINISSEMENT  
ETABLISSEMENTS S A ou CAPITAL DE 5000 000 DE FR\$

**LUCHAIRE**

155, RUE DE LA CHAPELLE

S<sup>t</sup> OUEN - SEINE

TÉL: NORD 69-28 et 71-28

# SPRAMEX & MEXPHALTE

LES DEUX MEILLEURS BITUMES  
POUR LA CONSTRUCTION  
DES ROUTES MODERNES

PRODUITS EN FRANCE

SOCIÉTÉ ANONYME DES  
**PETROLES JUPITER**  
AU CAPITAL DE 525 MILLIONS

SIÈGE SOCIAL  
42, RUE WASHINGTON. PARIS-8<sup>e</sup>

SOCIÉTÉ ANONYME  
DE  
TRAVAUX ROUTIERS  
ET  
d'Applications des Goudrons et Asphaltes

## **.TRAGA.**

Capital : 1,000.000 de Francs. — R. C. Béthune N° B. 617

Siège Social à LIBERCOURT, par Carvin (P.-de-C.)

Etablissement à THOUROTTE (Oise)

Tél. : Libercourt N° 6 — Thourotte N° 7

**GOUDRONS PRÉPARÉS**

Emulsions - Bitumes - Asphaltes  
Fourniture - Epannage - Manutention - Stockage

**REVÊTEMENTS DES ROUTES**  
par procédés modernes

Appareils automobiles à grand rendement

## **ROL LISTER & C<sup>ie</sup>**

SOCIÉTÉ ANONYME

CAPITAL : 8.000.000 DE FRANCS

Siège Social : 9, rue des Petits-Hôtels

PARIS-X<sup>e</sup>

Téléphone : Provence 17-18. R. C. Seine 213.643 B

## **TARMACADAM 9 Usines**

## **BITUME "EBANO"**

Concasseurs, Broyeurs, Trommels  
Construction complète d'USINES, CARRIÈRES, etc.

Cylindrage mécanique  
EXÉCUTION de TOUS TRAVAUX ROUTIERS

# LE SOLIDITIT FRANÇAIS

Société Anonyme au Capital de 4 000 000 de Francs

55, rue de Lyon, 55 – PARIS (12<sup>e</sup>)

R. C. Seine 209.667 B

Téléphone  
**DIDEROT 87-77 et 87-78**

seule entreprise de France exclusivement spécialisée  
dans la construction de revêtements bétonnés de chaussées

**ne fait qu'UN type de revêtement moderne (LE PLUS DURABLE)  
pour le faire MIEUX et MOINS CHER**

REFERENCES :

**Plus de 1.100.000 mètres carrés** exécutés par notre Société depuis 1921  
et toujours en parfait état pour

**Les Ponts et Chaussées - Les Services Vicinaux**

**La Ville de Paris - Les Villes de Province**

**Le Génie Militaire - Les Bases Aériennes**

**Les Compagnies de Chemins de Fer - Les Industriels**

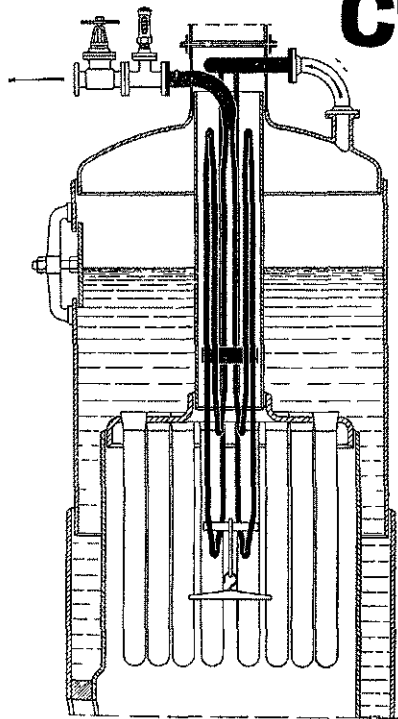
**SINOLACK**  
Peinture pour  
signalisation sur routes  
BANDS ROUGE JAUNE NOIR

**DUROFER**  
Peinture anti rouille  
protection maximale  
résistance chimique à l'alkali  
couvre les surfaces bétonnées

**SINOLACK**  
Ultra fixe pour Bornes  
Ultra fixe pour Balises  
ROUGE VERT  
BLEU NOIR

**Etablissements  
KIFFER & HAMAIDE**  
à AUBERVILLIERS (Seine)  
FOURNISSEURS DES PONTS ET CHAUSSÉES





SURCHAUFFEUR C. S. BREVETÉ S. G. D. G.  
POUR CHAUDIÈRE VERTICALE

# C<sup>ie</sup> DES SURCHAUFFEURS

SOCIÉTÉ ANONYME CAPITAL FR. 5.000.000

ANJOU 03-50  
» 03-51  
SURCHAUFUS-PARIS 47  
R. C. SEINE 173.673

**PARIS** RUE LA BOÉTIE 3

USINES A MONTIGNY-LES-CORMELLES (S. et O.)

## SURCHAUFFEURS C. S.

BREVETÉS S. G. D. G.

ENTIÈREMENT FORGÉS

POUR CHAUDIÈRES **FIELD** ET **VERTICALES** DE TOUS TYPES

TOUTES TEMPÉRATURES GARANTIES

ÉCONOMIE DE COMBUSTIBLE ..... 15 A 50 0/0

ÉCONOMIE D'EAU. . . . . 20 A 60 0/0

LIVRAISON DE STOCK

### SURCHAUFFEUR INDÉPENDANT C. S.

A RÉCUPÉRATION

RENDEMENT EFFECTIF 80 0/0

## SURCHAUFFEURS C. S.

POUR CHAUDIÈRES DE TOUS TYPES

ÉTUDES ET DEVIS GRATUITS



*La documentation est une condition du progrès*

Vous vous tiendrez au courant des progrès réalisés dans le domaine de la construction en lisant régulièrement la revue mensuelle intitulée "La Technique des Travaux".

Chaque numéro contient des articles originaux classés sous les rubriques suivantes :

Architecture - Travaux publics et privés - Matériel d'entreprises modernes - Calcul du béton armé - Construction des routes - Centrales électriques - Jurisprudence - Brevets - Bibliographie.

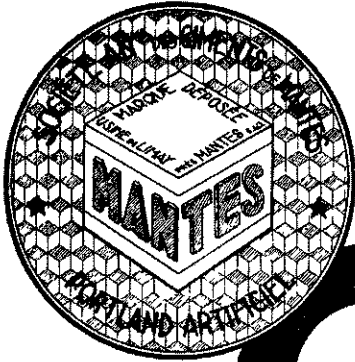
Demandez un numéro spécimen gratuit et sans engagement qui vous permettra de vous rendre compte de la belle présentation de cette publication caractérisée par ses nombreuses photographies de travaux exécutés dans tous les pays du monde et par le caractère éminemment pratique de ses articles, d'une lecture aisée et attachante.

*La Technique des Travaux*

54, Rue de Clichy - PARIS (9<sup>e</sup>)

Tel. Gutenberg 61 64, Lautre 69 58 - R. C. Seine 24 158

RÉGULARITÉ  
RÉSISTANCE



# CIMENTS DE MANTES

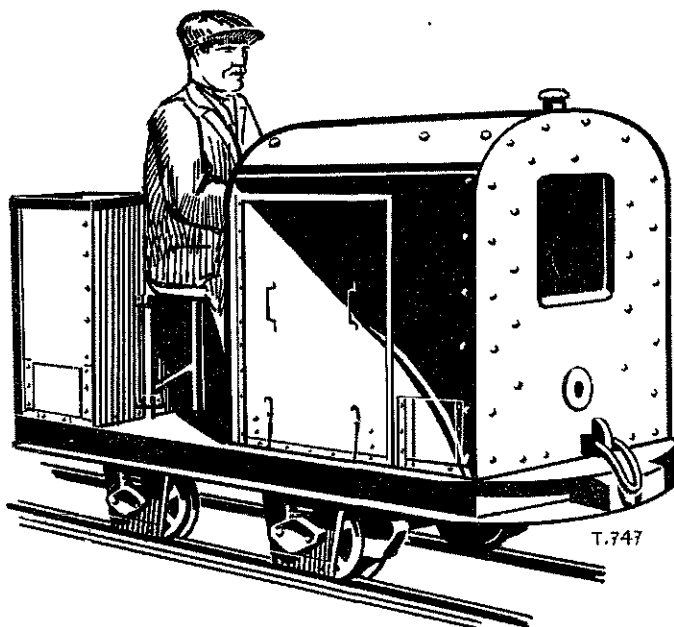
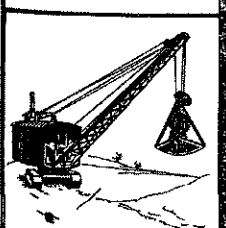
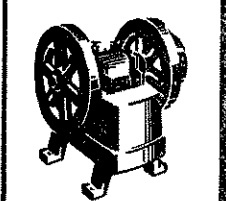
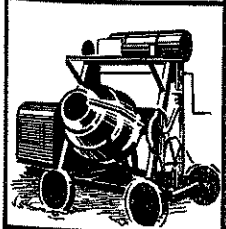
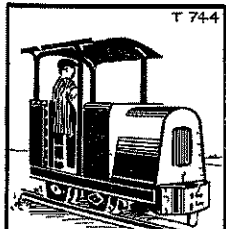
ANNUELLEMENT 120 000 TONNES DE PORTLAND  
**S<sup>TÉ</sup> A<sup>MÉ</sup> DES CIMENTS DE MANTES • CAPITAL : 25.000.000 DE FRS**  
53 RUE DU ROCHER • PARIS • TELEPHONE LABORDE 65 40 ET 65 41  
USINES A LIMAY (S & O) • DEPOT A AUTEUIL RAMPE WILHELM • TEL AUTEUIL 96 50

# JULES WEITZ

CONSTRUCTEUR

LYON

TRACTEURS



# SOCIÉTÉ PARISIENNE

POUR L'INDUSTRIE DES CHEMINS DE FER  
ET DES TRAMWAYS ÉLECTRIQUES

*Société anonyme au capital de 100.000.000*

Siège social et Bureaux : 75-77, boulevard Haussmann -- PARIS (8<sup>e</sup>)

TÉLÉPHONE :

ANJOU 49-51 à 54

ADRESSE TÉLÉGRAPHIQUE :

PARELECOP-123-PARIS

## RÉSEAUX DE DISTRIBUTION D'ÉNERGIE ÉLECTRIQUE

Sous-Stations  
Stations Centrales

Postes de Transformation  
Canalisations Souterraines

## TRACTION ÉLECTRIQUE

## EMBRANCHEMENTS PARTICULIERS

Fourniture et Pose de Voies Ferrées

## Fourniture et Pose de CANALISATIONS MÉTALLIQUES

Gaz — Air Comprimé — Pipe-Lines

## SONDAGES DE PROSPECTION -- ADDUCTIONS D'EAU

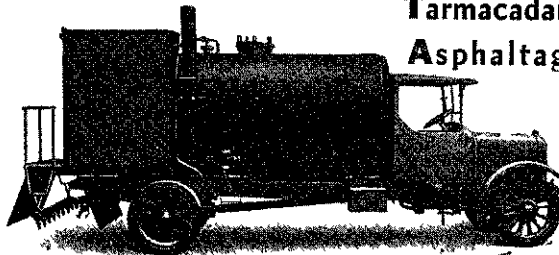
R. C. Seine n° 106.274.

# LE ROUX & GATIÑOIS

175, Rue du Faubourg-Poissonnière -- PARIS

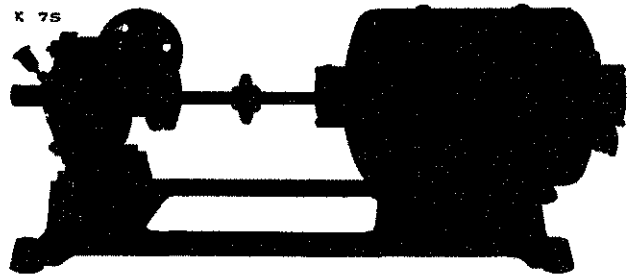
MATÉRIEL pour Goudron  
Bitume

Emulsions  
Mélanges Goudron-Bitume  
Tarmacadam  
Asphaltage



PRIX ET DEVIS SUR DEMANDE

K 75



## Pas de pompage impossible

Bitume chaud, émulsion de bitume à haute teneur, eau de savon, goudron d'usine à gaz, goudron déshydraté, silicate de soude,

tous les produits utilisés dans la construction et l'entretien des routes seront pompés comme de l'eau claire avec la

# POMPE MOUVEX

qui pompe tout

Demandez des renseignements à A. PETIT, Ing. E.C.P.  
5, Rue du Sahel -- PARIS (12<sup>e</sup>)

# MATÉRIEL ROUTIER

Agréé par les Administrations

Références par milliers

Le plus perfectionné

Le mieux construit

Le plus moderne

Livraison rapide  
de tous modèles

SIÈGE SOCIAL :

36, rue Coriolis

PARIS

(12<sup>e</sup>)

FABRICATION 100 % FRANÇAISE

Usine  
à  
St-Dizier  
(Haute-Marne)

Tout le matériel  
pour la mise en  
œuvre des  
goudrons bitumes  
émulsions

Sableuses - Traceuses  
de lignes axiales

Tous appareils de voirie  
Rouleaux - Compresseurs  
Concasseurs - Gravillonneurs

**AMMANN**

# MATÉRIEL PNEUMATIQUE



MARTEAUX PERFORATEURS  
MARTEAUX PIQUEURS  
MARTEAUX BÈCHES  
- - BRISE-BÉTON - -

## MEUDON

LES PLUS SIMPLES  
LES PLUS MANIABLES  
LES PLUS DURABLES

FORGES ET ATELIERS  
DE MEUDON

SOCIÉTÉ ANONYME  
AU CAPITAL DE 10 000 000 FRANCS  
175 à 189, Av. de Verdun,  
à MEUDON (S.-et-O.)

Adr. Télégr. : FORGEADON-MEUDON. Tél. : VAUGIRARD 00-40 (2 lignes)

Registre du Commerce Seine 79.114

# BITUME NATUREL DE TRINIDAD

Assure

les meilleurs revêtements

ROUTES NON GLISSANTES

pour tous pays

PRODUIT UNIQUE

POUR

AMÉLIORATION des GOUDRONS

Société "LA TRINIDAD"

12, rue de la Tour-des-Dames, PARIS-9<sup>e</sup>

Téléphone : Trinité 01-17

REVÊTEMENTS MODERNES  
POUR ROUTES A GRAND TRAFIC

Pavages Emulsions  
Cylindrages **LA ROUTE** Goudronnages

Société Anonyme au Capital de 3.000.000 de frs  
Siège social :

96, rue de Maubeuge — PARIS (X<sup>e</sup>)

Téléph. : TRUDAINE 44-70 — R. C. SEINE 207279

Même Maison à

MARSEILLE - VALENCE - CAEN - THIONVILLE

Spécialité de ROUTES en BÉTON  
BÉTON VIBRÉ —

**VIBROMAC**

à haute résistance

TARMACADAM

PAVAGES INDUSTRIELS - TRAVAUX DE VOIRIE

POSES DE CABLES ET CANALISATIONS

MATÉRIEL SPÉCIAL POUR TRAVAUX DE ROUTES

Emulsion "BITUMINE"

Usines à NANTERRE, MARSEILLE, LE POUZIN (Ardèche)  
et carrières à AUBAIS (Gard) & GRAVESON (B.-du-R.)

# VENOT-PESLIN & C<sup>ie</sup>

à ONNAING (Nord)

BUREAUX A PARIS: 55, rue d'Amsterdam, 8<sup>e</sup>  
Téléph. : Trinité 03-36 et 03-37. Inter Trinité 10

ENTREPRISE GÉNÉRALE

Ateliers de Constructions Métalliques et Mécaniques  
FONDERIES DE FONTE ET D'ACIER

Matériel de Mines

Manutention Mécanique -- Portiques

Grues -- Ponts Roulants

Escaliers Mécaniques

Transporteurs Aériens et Benne Automotrices

Ponts et gros travaux métalliques

PÉNICHES MÉTALLIQUES — CHALANDS

COMPAGNIE

# PARISIENNE des ASPHALTES

FONDÉE EN 1877

33 bis, Rue de Moscou, PARIS

R. C. 3148

Tél. : Europe 51-05

USINES : **Dunkerque, Pantin,**  
(Nord) (Seine)

**Grand-Quevilly, Montargis, Le Coteau**  
(Seine-Inférieure) (Loiret) (Loire)

PRODUITS pour ROUTES

GOUDRON

GOUDRON BITUME

ÉMULSIONS



*assainir...*

VOUS ÉVITEREZ  
LES MALODORANTES  
VIDANGES  
EN UTILISANT

**SEPTICOS**

*la fosse septique moderne*

QUI ASSURE UNE  
— ÉPURATION —  
COMPLÈTE —  
DES MATIÈRES DE W. C.  
LE LIQUIDE ÉPURÉ  
SORTANT DU FILTRE  
**EST CLAIR  
INCOLORE  
INODORE**

RENSEIGNEMENTS, DEVIS ET PROJETS  
GRATUITS SUR DEMANDE

**SOCIÉTÉ FRANÇAISE  
D'ÉPURATION BIOLOGIQUE**

44, rue de Lisbonne - PARIS — Laborde 04-00

## TUYAUX en BÉTON CENTRIFUGÉ T.E.C.A.

La Société

**“ Le Tuyau Étanche en Ciment Armé ”**

fabriqué dans son usine de BONNEUIL-s.-MARNE  
(raccordée aux voies d'eau et de fer)

**TUYAUX essentiellement CENTRIFUGÉS**

Ces tuyaux sont avec joint A COLLET, c'est-à-dire à bague venue de centrifugation avec le corps du tuyau.

Ils se distinguent des produits similaires par :

1° Leur résistance infiniment supérieure, leur absence de porosité et leur surface intérieure lisse;  
2° Leur absence de fragilité des embouts;  
3° Leurs prix de pose et de confection du joint très modiques;

4° La sécurité absolue du joint et leur emploi recommandé pour le tout-à-l'égout;

5° Leurs prix intéressants, conséquence d'une installation mécanique moderne.

Ils permettent seuls d'établir des canalisations absolument étanches, inattaquables aux eaux usées, eaux acides, eaux de mer et eaux granitiques.

Les tuyaux centrifugés T.E.C.A. à collets se font en tous diamètres de 0,150 à 1 m. 500, et avec tous les accessoires des tuyaux en grès vernissé, conduites, branchements, jonctions, culottes, etc...

Ils sont agréés par toutes les grandes Administrations.

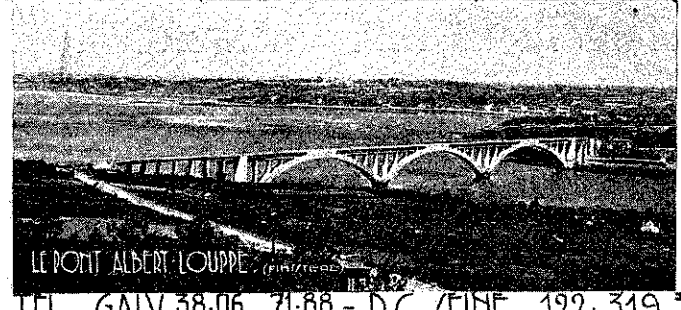
Pour tous renseignements, s'adresser :

**M. FOURNIVAL**, Comptoir auxiliaire des Entreprises, 5, rue Sainte-Isaure, PARIS.

Téléph. : Marcadet 48-01.

**SA MAJEUR ENTREPRISE**  
 Capital : 6 000 000 de frs  
 PARIS 20 RUE VERNIER  
 LYON 63 AV. E. FAUDET

# LIMOUSIN



TEL. GALV. 38-06. 71-88 - R.C. SEINE : 122-319

## SOCIÉTÉ CHIMIQUE DE LA ROUTE

9, rue de la Baume, 9 — PARIS (VIII<sup>e</sup>) — Téléphone : Elysées 64-75 et 64-86

**Micmell**

**ÉMULSION  
BITUMINEUSE**

A 50 et 60 0/0 de bitume.

**BITUME SPÉCIAL**

utilisable à chaud et à froid  
Remplace le goudron pour  
les premières couches.

**Mic-tar**

**FOURNITURE — RÉPANDAGE**

**SILICATES SPÉCIAUX**

USINES : NOGENT-L'ARTAUD (Aisne). — CONFOLENS (Charente). — NEVERS (Nièvre). — ARGENTAN (Orne). — COLLONGES-AU-MONT-D'OR (Rhône). — NEMOURS (Seine-et-Marne). — LA BRUGUIÈRE (Tarn). — ROCHEFORT (Charente-Inférieure). — ESPÈRE (Lot)

### INCONTESTABLEMENT :

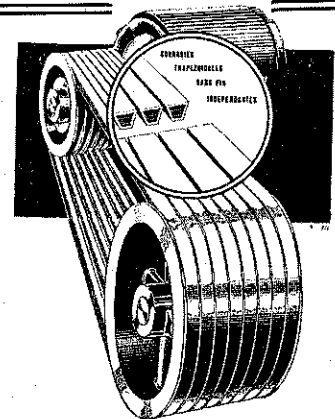
Pour **CONCASSEURS, BROyeurs, COMPRESSEURS, Groupes à moteur,**  
 Pour les à-coups et les intempéries,

**LA MEILLEURE TRANSMISSION :**

LA  
TRANSMISSION  
TEXROPE-ALLIS



PAR COURROIES  
TRAPÉZOÏDALES  
MULTIPLES  
EXTRA SOUPLES  
en CAOUTCHOUC  
CORDÉ



**TRÈS COURTS ENTRE-AXES**

CONSEILS ET DEVIS :

--- SÉCURITÉ ABSOLUE ---  
 --- AUCUN ENTRETIEN ---

**2, rue Paul-Cézanne**

**LONGUE DURÉE GARANTIE** PARIS (8<sup>e</sup>) Tél. Elysées 65-13 et 14

### 3, RUE LA BOÉTIE, PARIS (8<sup>e</sup>)

Télégramme

Levalit-47

Paris



Téléphone

Anjou 10-40 à 10-44

Inter-Anjou

98 et 117

#### ÉMULSION DE BITUME

50-65 % anti-gel. — Spéciales pour dilution, imprégnation, malaxage avec matériaux.

#### TRAVAUX

Tous travaux de fabrication sur place et épandage d'émulsions. — Bitumeuse émulsionneuse. — Matériel à grand rendement. — Gravillonnage mécanique. — Fabrication et mise en œuvre avec les matériaux du pays de TARMACADAM à froid.

#### PRODUITS SPÉCIAUX

Coudron BITARCOL. — COUDRON FROID. — Antidérapant BITAR. — Peintures VIALAC pour routes et bornes. — TARMACADAM de laitier.

#### MATÉRIEL

Machine EMULSOR : fabr. et épand. d'émulsions. — Traceuses VIALAC : trait continu, trait pointillé. — Gravillonneuse automobile à grand rendement.

## SIGNALISATION SUR ROUTES

# LES PLOTS LUMINEUX

**VISIBLES de JOUR et de NUIT**

à tranche cylindrique verticale

SYSTEME PAULET breveté S.G.D.G.  
ont fait la preuve qu'ils balisent parfaitement  
de jour et de nuit les

## PASSAGES DANGEREUX

si nombreux sur les routes

ILS SONT

SIMPLES  
INOXYDABLES  
FACILES A POSER  
INUSABLES  
EXEMPTS D'ENTRETIEN  
ÉCONOMIQUES

et donnent la plus entière satisfaction  
à tous les Ingénieurs qui les emploient

A ce sujet, voir article de M. COUDERT, ingénieur T.P.E.,  
paru dans la Revue des Travaux Publics de Mars-Avril  
1932.

Echantillons, Notice, Photographies et références sur demande  
à M. A. PAULET, Ingénieur-Constructeur,  
à LE CHAMBON-FEUGEROLLES (Loire) Tél. 100

# ZIVY & C<sup>IE</sup>

29-31, R. de Naples

PARIS-8<sup>e</sup>

Magasins :  
72, R. du Rocher  
T. : Laborde 16-70

## TACHYMÈTRES & TACHYGRAPHES

portatifs et stationnaires

COMPTEURS

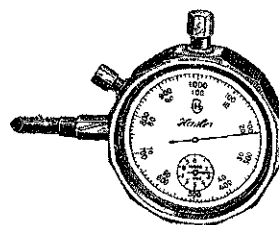
-TOTALISATEURS-

CHRONOGRAPHES

-- CONTROLEURS --

DE RONDES

INDICATEURS DE VITESSE à distance

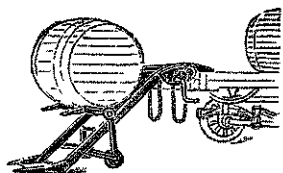


Compte-tours Universel  
HASLER

## Établissements L. CLÉMENT

Ingénieurs-Constructeurs

6, Rue Saint-Charles, PARIS - Tél. : Ségur 34-19

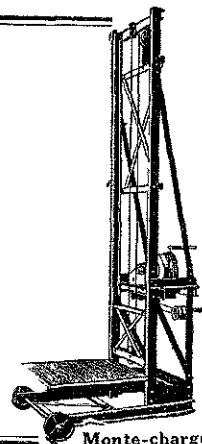


Chargeurs de fûts de chantier

Chargeurs de fûts  
Bascules pour fûts  
Monte-charge mobile  
Monte-charge fixe  
Monte-charge élect.  
Chariot élévateur

Potence pivotante  
App. benne bascul<sup>te</sup>  
Elévateur continu  
Palans divers  
Vide touries  
Diabes

Etudes de tous problèmes de manutention



Monte-charge

# HUILES RENAULT

ISSY-LES-MOULINEAUX

pour autos et industrie

Fournisseur des Grandes Administrations

## REDOUTEZ LES COFFRES ANCIENS OU MÉDIOCRES ACHETEZ UN FICHET

Magasin de Vente :

43, Rue de Richelieu  
PARIS

MANUEL-GUIDE  
GRATIS

**INVENTIONS**

Obtention  
de  
**BREVETS**

pour tous Pays

Dépôt de Marques de Fabriques

**H. BOETTCHER Fils, Ingénieur-Conseil**  
21 Rue Cambon, 21 - PARIS

**TRAVERSES DE CHEMIN DE FER**  
20 CHANTIERS DE PRÉPARATION

SOCIÉTÉ ANONYME DES

*Etablissements ARMAND BEAUMARTIN*

Capital: 4.000.000 de Frs.

**BORDEAUX: 33, Rue de St-Genès - Téléphone: 74-28**  
Adresse Télégraphique: ARMAND BEAUMARTIN - BORDEAUX

**POTEAUX EN BOIS**  
& MATS CONDUCTEURS

pour transport de FORCE, LUMIÈRE ÉLECTRIQUE, TÉLÉGRAPHE, TÉLÉPHONE  
Injectés par divers procédés POTEAUX DE MINES, PLANCHES, PAVÉS  
Vente directe aux Consommateurs - Intermédiaires s'abstenir

Pour vos Articles de Bureaux et Imprimés

consultez les

**E<sup>ts</sup> DENAPE**

à ELBEUF-sur-Seine

Spécialisés dans les Fournitures  
aux Administrations Publiques

CATALOGUE ET DEVIS SUR DEMANDE

**Cimenterie de Biache-St-Vaast**



MARQUE DÉPOSÉE

**Ciment portland artificiel pur**  
admis

par la Ville de Paris et toutes les grandes administrations

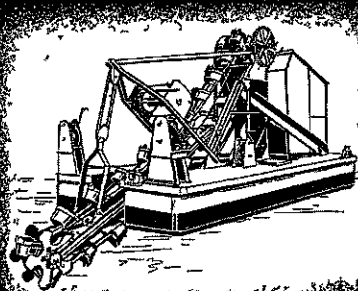
SIÈGE SOCIAL

28, Rue St-Paul - Paris-4<sup>e</sup>

TÉLÉPH

Turbigo 83-04 et 83-05

**DRAGUES**



pour curages  
et sable

**CBONNET & FILS**  
4 Rue de la Bastille  
PARIS-IV.

Demander Catalogue  
DPCM

**Société des Ciments de Neuville-s.-Escarot**

Société Anonyme au Capital de 10 000 000 de francs

SIÈGE SOCIAL

14, Rue Vézelay  
Paris-VIII

PORTLAND  
ARTIFICIEL  
SUPERIEUR



USINE A :

Neuville-s.-Escarot  
(Nord)

ET CIMENT  
à Hautes  
Résistances  
Initiales  
(Super-Ciment)

POUR TOUS TRAVAUX EN BETON ARME  
ADMIS PAR LA VILLE DE PARIS

**SOCIÉTÉ NOBEL FRANÇAISE**

67, Boulevard Haussmann, PARIS (8<sup>e</sup>)

MINES

TOUS LES EXPLOSIFS

CARRIÈRES

ÉTABLISSEMENTS

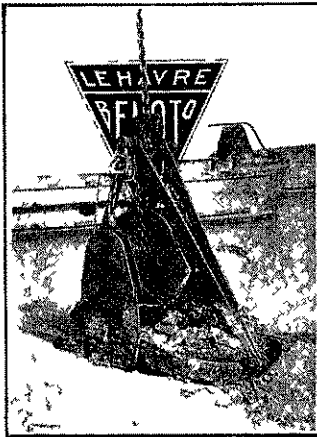
**DAVEY, BICKFORD SMITH & C<sup>ie</sup>**

Explosifs de Mines

6, RUE STANISLAS-GIRARDIN, ROUEN (S.-I.)







**'BENOTO'**  
 BENNES AUTOMATIQUES  
 POUR TOUTES MARCHANDISES  
 POUR TOUTS APPAREILS DE LEVAGE  
**STOCK-ESSAIS-LOCATION**  
 BOÎTE POSTALE N°9  
 LE HAVRE - GRAVILLE  
 App. Télés : BENOTO-HAVRE  
 TÉLÉPHONE 97-10 LE HAVRE  
 INTER. 5.96., 5.97  
 R.C. HAVRE. B. 82

**Location de Wagens-Citernes**  
 pour le transport de  
**Mazouts - Goudrons - Asphaltes**



**M. Zouckermann, à Paris**  
 31, rue Lafayette Trudaine 10-68

## BUREAU SECURITAS

Association déclarée en conformité de la Loi  
 du 1<sup>er</sup> Juillet 1901

SIÈGE SOCIAL :

**9, Avenue Victoria - PARIS**

Organe sans but lucratif  
 spécialisé dans le Contrôle Technique  
 de la Construction

Téléphone : ARCHIVES 86-50 (6 lignes groupées)

EXAMENS DES PROJETS  
 VÉRIFICATION DES CALCULS  
 ESSAIS & ANALYSES DES MATÉRIAUX  
 CONTROLE DE LEUR MISE EN ŒUVRE

**COLSOL** Amélioration et imperméabilisation des empièvements à l'eau. Emploi de matériaux sans valeur : terres, sables, déchets de concassage, scories, etc., pour construction de pistes cyclables, trottoirs, allées, chemins, sols d'aérodromes, cours, places publiques, terrains de sport, etc., etc.

Revêtement  
 antidérapant  
 et très résistant :

**COLPROVIA**

**COLASMAG**

Revêtement  
 moderne  
 très économique.

SOCIÉTÉ ROUTIÈRE COLAS, 39, rue du Colisée, PARIS

## BENNES AUTOMATIQUES "GALLIA"

7, Cours du Chapeau-Rouge, 7  
**BORDEAUX**

Pour manutention de :  
 CHARBONS, MINÉRAIS, SABLES, GRAVIERS,  
 MOELLONS, POTEAUX DE MINE, etc...  
 Avec Grues, Treuils, Mâts de charge, Ponts roulants,  
 de tous genres et de toutes puissances.

**Emerillons sur billes "GALLIA"**

## LE CONTROLE TECHNIQUE

12, rue de Miromesnil  
**PARIS-8<sup>e</sup>**

Tél : Elysées 60-16  
 — d° — 98-99

Adr. télégr. :  
 Controlono-Paris